



КАТАЛОГ
СМАЗОЧНЫХ МАТЕРИАЛОВ
И СПЕЦИАЛЬНЫХ
ЖИДКОСТЕЙ



КОНТАКТЫ

Свяжитесь с нами:

www.cyclonlub.ru

info@cyclonlub.ru



СОДЕРЖАНИЕ

MAGMA	МОТОРНЫЕ МАСЛА ДЛЯ ЛЕГКОВЫХ И ЛЕГКИХ КОММЕРЧЕСКИХ АВТОМОБИЛЕЙ	12
GRANIT	МОТОРНЫЕ МАСЛА ДЛЯ ТЯЖЕЛОНАГРУЖЕННЫХ ДИЗЕЛЬНЫХ ДВИГАТЕЛЕЙ КОММЕРЧЕСКОГО ТРАНСПОРТА	20
FARMA	СМАЗОЧНЫЕ МАТЕРИАЛЫ ДЛЯ СЕЛЬСКОХОЗЯЙСТВЕННОЙ ТЕХНИКИ	28
LAVA	МОТОРНЫЕ МАСЛА ДЛЯ МОТОЦИКЛОВ И ВОДНОЙ ТЕХНИКИ	30
GEAR	ТРАНСМИССИОННЫЕ МАСЛА	36
SPECIAL PRODUCTS	СПЕЦИАЛЬНЫЕ ЖИДКОСТИ ДЛЯ АВТОМОБИЛЕЙ	44
INDUSTRIAL	ИНДУСТРИАЛЬНЫЕ СМАЗОЧНЫЕ МАТЕРИАЛЫ	50
GREASE	ПЛАСТИЧНЫЕ СМАЗКИ	62
MARINE	СМАЗОЧНЫЕ МАТЕРИАЛЫ ДЛЯ СУДОВЫХ ДВИГАТЕЛЕЙ	68



TriboACT® FORMULA

TriboACT® Formula – инновационная «система» присадок, которая активизирует сильные химические реакции, благодаря разной полярности компонентов, тем самым обеспечивая максимальную защиту двигателя.

Активное и синергетическое действие компонентов TriboACT® Formula усиливает наиболее важные трибологические свойства смазочного материала:

- Стабильность масляной пленки в условиях граничной смазки
- Контроль износа поршня и пружин
- Очистка турбокомпрессора
- Экономия топлива

TriboACT® Formula – это технологический и инновационный подход к использованию смазочных материалов. Смазочные материалы CYCLON с технологией TriboACT® Formula обеспечивают сверхвысокий уровень защиты от износа, долгий срок службы двигателя и экономию топлива.



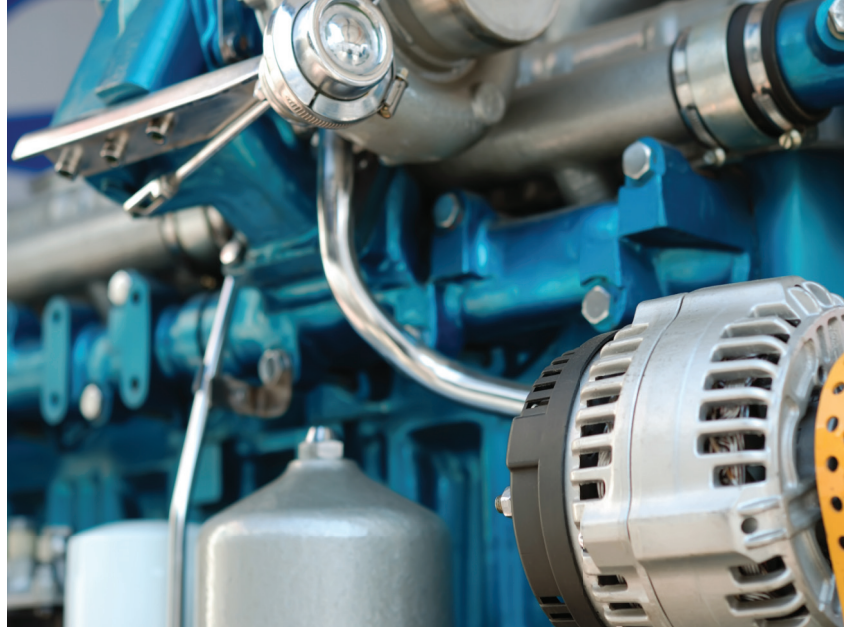


ТАБЛИЦА ДОПУСКОВ МАСЕЛ ДЛЯ ЛЕГКОВЫХ АВТОМОБИЛЕЙ

ПРОДУКТЫ/ДОПУСКИ	ACEA					API				ILSAC
	ACEA A3/B3	ACEA A3/B4	ACEA C2	ACEA C3	ACEA C5	API SP	API SN Plus	API SN	API SL	GF-6A
МОТОРНЫЕ МАСЛА										
CYCLON MAGMA SYN V1 5W30				●				●		
CYCLON MAGMA SYN V1 0W30				●						
CYCLON MAGMA SYN M-FE 0W20					●					
CYCLON MAGMA SYN V-FE 0W20					●					
CYCLON MAGMA SYN DXS 5W30		●	●					●		
CYCLON MAGMA SYN TDI 5W40								●		
CYCLON MAGMA SYN FD 5W20					●			●		
CYCLON MAGMA SYN ULTRA 5W40	●	●						●		
CYCLON MAGMA SYN ULTRA S 5W30						●	●			
CYCLON MAGMA SYN ULTRA S 0W20						●	●			
CYCLON MAGMA HYPER X-200 10W40						●	●			
CYCLON MAGMA HYPER X-200 5W30						●	●			●
CYCLON MAGMA HYPER X-200 5W40						●	●			
CYCLON MAGMA SYN F1 10W40	●	●								
CYCLON MAGMA X-100 10W40	●	●							●	
ТРАНСМИССИОННЫЕ МАСЛА										
CYCLON GEAR EP/GL5 80W90										

ТАБЛИЦА ДОПУСКОВ МАСЕЛ ДЛЯ ТЯЖЕЛОНАГРУЖЕННЫХ ДИЗЕЛЬНЫХ ДВИГАТЕЛЕЙ КОММЕРЧЕСКОГО ТРАНСПОРТА

ПРОДУКТЫ/ДОПУСКИ

МОТОРНЫЕ МАСЛА	ACEA								API					ROLLS-ROYCE MTU			
	ACEA A3/B4	ACEA E2	ACEA E3	ACEA E5	ACEA E4	ACEA E6	ACEA E7	ACEA E9	API CK-4	API CJ-4	API CI-4+	API CI-4	API SN	API SL	MTU Cat 2	MTU Cat 3	MTU Cat 3.1
CYCLON GRANIT SYN EURO ULTRA 5W30					●	●	●		●				●				
CYCLON GRANIT SYN EURO MAXX 10W40					●	●	●					●					●
CYCLON GRANIT SYN EURO FLEET 10W40				●		●						●			●		
CYCLON GRANIT VDS 10W40							●		●		●						
CYCLON GRANIT VDS 15W40							●		●				●				
CYCLON GRANIT SYN SHPD PLUS 10W40	●			●		●						●		●			
CYCLON GRANIT SYN SHPD 15W40	●			●		●						●		●			
CYCLON GRANIT MAXIMUM 15W40		●	●	●		●						●		●	●		
CYCLON GRANIT SUPER 20W50		●	●	●		●						●		●			
CYCLON GRANIT EXTRA 15W40		●															
CYCLON GRANIT PRIME 40	●																
ИНДУСТРИАЛЬНЫЕ МАСЛА																	
CYCLON HYDRAULIC ISO 46																	
CYCLON TITANUS EP 68, 150																	

ТАБЛИЦА ДОПУСКОВ СМАЗОЧНЫХ МАТЕРИАЛОВ ДЛЯ СУДОВЫХ ДВИГАТЕЛЕЙ

ПРОДУКТЫ/ДОПУСКИ

СМАЗОЧНЫЕ МАТЕРИАЛЫ

	MAN ENERGY SOLUTIONS	WinGD	MAN DIESEL & TURBO	WARTSILA
CYCLON NAUTILUS HEAVY XT 140 SAE 50	●			
CYCLON NAUTILUS HEAVY XT 100 SAE 50	●	●		
CYCLON NAUTILUS HEAVY SAE 50	●	●		
CYCLON NAUTILUS LS 50 SAE 50	●	●		
CYCLON ARMOR MEDIUM SAE 30	●	●		
CYCLON POSEIDON HT 3020			●	
CYCLON POSEIDON HT 4020			●	
CYCLON POSEIDON HT 3030			●	●
CYCLON POSEIDON HT 4030			●	●
CYCLON POSEIDON HT 3040			●	●
CYCLON POSEIDON HT 4040			●	●
CYCLON POSEIDON HT 3050			●	●
CYCLON POSEIDON HT 4050			●	●



MAGMA

МОТОРНЫЕ МАСЛА ДЛЯ ЛЕГКОВЫХ И ЛЕГКИХ КОММЕРЧЕСКИХ АВТОМОБИЛЕЙ

Моторные масла MAGMA – результат новейших исследований и разработок, основанных на 35-летнем практическом опыте составления рецептур, тестирования и изготовления высокотехнологичных смазок для реальных условий эксплуатации. Это моторные масла с высокой степенью очистки для двигателей легковых и легких коммерческих автомобилей, которые превосходят требования ведущих мировых автопроизводителей, поскольку их характеристики определяются текущими потребностями заказчиков (т.е. водителей). К ним относятся экономия топлива, минимизация износа и защита турбокомпрессора.

В частности, моторные масла MAGMA обеспечивают до 3,5% дополнительной экономии топлива*, а также усиливают защиту двигателя от износа на 68%.

Моторные масла MAGMA, произведенные в ЕС для реальных условий эксплуатации, гарантируют максимальную защиту двигателя и его оптимальную производительность.

* По результатам испытания M111 Fuel Economy для моторного масла MAGMA SYN FD 5W-20.







MAGMA SYN V-FE

Высококачественное полностью синтетическое моторное масло с низкой вязкостью и средним содержанием сульфатной золы, фосфора и серы (midSAPS) обеспечивает существенную экономию топлива и подходит для использования со всеми двигателями VW последнего поколения, работающими на бензине/этилированном бензине, дизельном/биодизельном топливе или на СПГ/биогазе. Данное моторное масло с длительным сроком годности безопасно для окружающей среды и разработано специально для последнего поколения бензиновых и дизельных двигателей с прямым/непрямым впрыском (с бензиновым/дизельным фильтром твердых частиц – GPF/DPF) и соответствует строгим спецификациям VW 508.00/509.00. Также подходит для гибридных (дизель-/бензоэлектрических двигателей), например, VW eTSI, или двигателей, для которых необходимо масло категории ACEA C5 с превосходными характеристиками и низкой вязкостью HTHS (высокотемпературная вязкость при высокой скорости сдвига).

ACEA C5; API SN Plus; VW 508.00/509.00 (одобрено), TL 52577; Porsche C20
Уровень: ACEA A1/B1



MAGMA SYN M-FE

Моторное масло с низким расходом экономит топливо и подходит для применения в современных бензиновых и дизельных двигателях легких коммерческих автомобилей с системой доочистки выхлопных газов (включая, бензиновый/дизельный фильтр твердых частиц (GPF/DPF) и трехкомпонентный нейтрализатор (TWC). MAGMA SYN M/FE SAE 0W-20 – это экологически безопасное моторное масло, специально разработанное в соответствии с требованиями Mercedes Benz для гибридных силовых агрегатов последнего поколения, а также требованиями Jaguar-Land Rover для высокопроизводительных автономных бензиновых/дизельных двигателей внутреннего сгорания, работающих на бензине/дизельном топливе и бензине/этилированном бензине. Также используется для мягких и подключаемых гибридов.

ACEA C5; допуск MB-Approval 229.71;
Jaguar-Land Rover STJLR 51.5122 (одобрено), STJLR 03.5006



MAGMA SYN V1

Полностью синтетическое премиальное моторное масло с низким содержанием сульфатной золы, фосфора и серы (low SAPS), специально разработано по стандарту 504.00/507.00 для автомобилей Volkswagen Group. Обеспечивает быструю циркуляцию масла, превосходную защиту от износа и чистоту двигателя, позволяет минимизировать масляное голодание при «холодном запуске» и сократить расход масла. MAGMA SYN V1 соответствует последним стандартам охраны окружающей среды и позволяет оптимизировать работу сажевого фильтра (DPF). Рекомендуется для использования в современных бензиновых и дизельных двигателях VW, Audi, Seat и Skoda с системой WIV (система контроля сервисного обслуживания) при увеличенных интервалах замены масла до 30 000 км (или 2 лет эксплуатации). Также подходит для использования в двигателях, требующих классификации ACEA C2. Имеет обратную совместимость с предыдущими стандартами VW 502.00, 505.00, 505.01, 503.00, 503.01, 506.00 или 506.01 (кроме двигателей R5 и V10, выпущенных до 2006 г.). Идеальное решение для автомобилей BMW и Mercedes Benz и для двигателей, которым требуется использование моторного масла, соответствующего API SN или SM.

SAE 0W-30
ACEA C3; VW 504.00/507.00 (одобрено), TL 52545; Porsche C30; MB 229.52, MB 229.51; BMW LongLife-04
Уровень: API SN; FIAT 9.55535.GS1, 9.55535.DS1

SAE 5W-30
VW 504.00/507.00 (одобрено), TL 52195; API SN (утверждено); ACEA C3; MB 229.51, MB 229.31; BMW LongLife-04; Porsche C30
Уровень: ACEA C2



MAGMA SYN PSA

Полностью синтетическое моторное масло с низким содержанием сульфатной золы, фосфора и серы (low SAPS) для современных легковых и легких коммерческих автомобилей; подходит для использования при длительных и коротких интервалах обслуживания. Специально разработано для автомобилей Peugeot Citroen (PSA) с турбокомпрессором и системой доочистки выхлопных газов в соответствии с требованиями спецификации PSA B71 2290. Обеспечивает оптимальный холодный пуск, сокращает расход масла, повышает экономию топлива (от 2,5%) и снижает образование шлама и отложений. Данное моторное масло подходит для дизельных двигателей Toyota и FIAT, требующих масла категории ACEA C2 и других легковых автомобилей, для которых необходимо масло категории ACEA A5/B5 или API SN.

ACEA C2, Peugeot-Citroen PSA B71 2290
Уровень: FIAT 9.55535.S1
Соответствует требованиям: Honda, Toyota

Артикула	Класс вязкости SAE	Фасовка
JM00108	0W-20	4x4л
JM00109	0W-20	12x1л

Артикула	Класс вязкости SAE	Фасовка
JM00208	0W-20	4x4л
JM00209	0W-20	12x1л

Артикула	Класс вязкости SAE	Фасовка
JM00901	0W-30	208л
JM00908	0W-30	4x4л
JM00909	0W-30	12x1л
JM01001	5W-30	208л
JM01002	5W-30	60л
JM01004	5W-30	20л (КАНИСТРА)
JM01007	5W-30	4x5л
JM01008	5W-30	4x4л
JM01009	5W-30	12 x 1л
JM01013	5W-30	208л

Артикула	Класс вязкости SAE	Фасовка
JM03001	5W-30	208л
JM03004	5W-30	20л (КАНИСТРА)
JM03007	5W-30	4x5л
JM03008	5W-30	4x4л
JM03009	5W-30	12x1л



CERTIFIED
CYCLON QUALITY



MAGMA SYN RNL

Полностью синтетическое премиальное моторное масло SAE 5W-30, изготовленное с использованием последних достижений в производстве смазочных материалов с низким содержанием SAPS (сульфатной золь, фосфора и серы). Соответствует строгим требованиям производителей двигателей (например, Renault RN0720), обеспечивает высокий уровень защиты и чистоты, экономию топлива и увеличивает интервалы замены. В частности, рекомендуется для использования в дизельных двигателях Renault Group с сажевыми фильтрами (DPF), требующих масла с допуском RN0720. MAGMA SYN RNL подходит для использования в автомобилях, для которых необходимо моторное масло класса ACEA C4 ACEA C4, и для моделей Mercedes-Benz с дизельным двигателем Renault.

ACEA C4; Renault RN 0720; MB 226.51

Соответствует требованиям: Dacia, Nissan, Suzuki



MAGMA SYN DXS

Высококачественное полностью синтетическое моторное масло с низким содержанием сульфатной золь, фосфора и серы (low SAPS), специально разработанное для бензиновых и дизельных двигателей стандартов Евро 4, 5 и 6, оснащенных сажевым фильтром (DPF), системой непосредственного впрыска и турбокомпрессором. Обеспечивает оптимальный холодный пуск, превосходную защиту от износа и экономию топлива до 2,5%. Подходит для применения в двигателях автомобилей GM, требующих масла допуска dexos2™, в двигателях, для которых используются масла GM-LL-B-025 и GM-LL-A-025, и в дизельных двигателях Mercedes Benz BlueTec с системой доочистки SCR (избирательная каталитическая нейтрализация), для которых необходимо масло с допуском MB 229.52. Предназначено для использования автопроизводителями FIAT, Hyundai/KIA, Ssangyong и Suzuki, требующими классификации ACEA C3 и C2 для длительных интервалов замены масла. Соответствует спецификации VW 505.01 для дизельных двигателей, оснащенных насосом низкого давления.

API SN (одобрено); ACEA C2, C3; MB-Approval 229.51, MB-Approval 229.52;

Opel-Vauxhall OV0401547; GM dexos2™; VW 505.00/505.01 (одобрено);

BMW LongLife-04

Уровень: VW 502.00, API CF



MAGMA SYN TDI

Высококачественное полностью синтетическое моторное масло с низким содержанием сульфатной золь, фосфора и серы (low SAPS), предназначенное для легковых автомобилей нового поколения с дизельными или бензиновыми двигателями, оснащенными системой непосредственного впрыска и турбонаддувом, соответствующими стандартам Евро 4, 5 и 6 и требующими масла категории ACEA C3. Полностью совместимо с каталитическими нейтрализаторами и сажевыми фильтрами (DPF). Эффективные противозносные присадки гарантируют надежную защиту двигателя и полировку цилиндра. Данное масло, в частности, рекомендовано для использования в бензиновых двигателях высокой мощности, а также в дизельных двигателях GM (требующих соответствия стандарту dexos2™), Mercedes Benz (MB 229.51), Volkswagen Group (спецификации VW 502.00/505.00/505.01) и Porsche. Применяется в двигателях, для которых рекомендованы моторные масла SAE 5W-40 стандарта ACEA C3 и API SN (или более ранние).

API SN (одобрено), CF; ACEA C3; VW 505.01; MB-Approval 229.51, MB 229.31;

BMW LongLife-04; GM dexos2™; Porsche A40

Уровень: VW 502.00; FIAT 9.55535.S2; Ford WSS M2C-917A



MAGMA SYN FD

Полностью синтетическое моторное масло для легковых и легких коммерческих автомобилей с бензиновыми двигателями, обеспечивающее значительную экономию топлива. В состав масла входят высококачественные моющие/диспергирующие присадки, что позволяет уменьшить трение, износ и расход топлива. Обеспечивает быстрое равномерное смазывание рабочих узлов двигателя и превосходные характеристики при холодном пуске. MAGMA SYN FD позволяет увеличить интервалы замены масла и значительно экономит топливо (более 3,0%), снижает количество вредных выбросов (в частности, углекислого газа, оксида азота и углеводорода). Разработанное для двигателей Ford EcoBoost стандарта Euro 5, оно подходит (обратно совместимо) для двигателей, требующих масла с допуском WSS-M2C913-B/C или 925-B, а также для бензиновых двигателей Jaguar, Land Rover и Chrysler/Jeep, отвечающих спецификациям Ford (Примечание: не подходит для моделей Ford Ka, ST и RS). Также может применяться для двигателей, работающих на газовом топливе, и для дизельных двигателей, соответствующих стандарту Евро 5 и требующих масло с низкой вязкостью категории ACEA A1/B1.

API SN (одобрено); ACEA C5; Ford WSS AA2C-948B; Jaguar-Land Rover ST-JLR.03.5004

Уровень: ACEA A1/B1; API CF

Соответствует требованиям: Ford (кроме моделей KA, ST, RS); Chrysler/Jeep (см. руководство пользователя)

АРТИКУЛ	КЛАСС ВЯЗКОСТИ SAE	ФАСОВКА
JM02501	5W-30	208л
JM02504	5W-30	20л (КАНИСТРА)
JM02507	5W-30	4x5л
JM02508	5W-30	4x4л
JM02509	5W-30	12x1л

АРТИКУЛ	КЛАСС ВЯЗКОСТИ SAE	ФАСОВКА
JM01501	5W-30	208л
JM01502	5W-30	60л
JM01504	5W-30	20л (КАНИСТРА)
JM01507	5W-30	4x5л
JM01508	5W-30	4x4л
JM01509	5W-30	12x1л
JM01513	5W-30	208л

АРТИКУЛ	КЛАСС ВЯЗКОСТИ SAE	ФАСОВКА
JM02001	5W-40	208л
JM02002	5W-40	60л
JM02004	5W-40	20л (КАНИСТРА)
JM02007	5W-40	4x5л
JM02008	5W-40	4x4л
JM02009	5W-40	12x1л

АРТИКУЛ	КЛАСС ВЯЗКОСТИ SAE	ФАСОВКА
JM00507	5W-20	4x5л
JM00508	5W-20	4x4л
JM00509	5W-20	12 x 1л



MAGMA SYN ULTRA-S

Полностью синтетическое моторное масло с низкой вязкостью и улучшенной топливной экономичностью, разработанное с использованием технологии TriboACT® Formula. Обеспечивает максимальную производительность и защиту от износа в самых экстремальных условиях эксплуатации. Благодаря 100% синтетической основе и оптимально сбалансированному пакету присадок, оно сохраняет вязкость и защищает автомобили с бензиновым двигателем в ситуациях, когда обычные моторные масла не справляются, например, при холодном пуске.

SAE0W-20

API SP-RC, SP (одобрено), SN Plus (одобрено); ILSAC GF-6A; GM dexos1™ Gen 2; Ford WSS M2C-947A

Уровень: API SN Plus-RC, SN-RC; SN, SM, SL, SJ, CF; ILSAC GF-5; GM 6094M

Соответствует требованиям: Toyota, Lexus, Honda, Nissan, Subaru, Chrysler

SAE5W-20

API SP-RC, SP; ILSAC GF-6A; Ford WSS M2C-945A; GM dexos1™ Gen 2

Уровень: API SN Plus-RC, SN Plus, SN-RC; SN, SM, SL, SJ, CF; ILSAC GF-5

SAE5W-30

API SP-RC, SP (одобрено), SN Plus (одобрено); ILSAC GF-6A; GM dexos1™ Gen 2; Ford WSS M2C-946A, WSS M2C-946B1

Уровень: API SN Plus-RC, SN-RC; SN, SM, SL, SJ, CF; ILSAC GF-5; Chrysler MS-6395; Honda/Acura HTO-06; GM4718M

Артикула	Класс вязкости SAE	Фасовка
----------	--------------------	---------

JM04701	0W-20	208л
JM04702	0W-20	60л
JM04708	0W-20	4x4л
JM04709	0W-20	12x1л
JM04801	5W-20	208л
JM04808	5W-20	4x4л
JM04809	5W-20	12x1л
JM04900	5W-30	1000л
JM04901	5W-30	208л
JM04902	5W-30	60л
JM04908	5W-30	4x4л
JM04909	5W-30	12 x 1л



MAGMA SYN ULTRA

Высококачественное синтетическое моторное масло с высокими эксплуатационными характеристиками, в состав которого входят усовершенствованные системы присадок, увеличивающие интервалы замены масла. Обеспечивает максимальную защиту и чистоту двигателя, стабильность вязкости при высоких температурах, превосходную защиту при холодном пуске и снижение расхода смазочного материала. Предназначено для четырехтактных бензиновых/дизельных/газовых двигателей легковых и легких коммерческих автомобилей, в том числе, оборудованных непосредственным впрыском, системой впрыска Common Rail (современная система впрыска топлива дизельных двигателей), турбокомпрессором и промежуточным охладителем. Подходит для увеличенных интервалов замены масла и/или для тяжелых условий эксплуатации.

0W-40

API SN; ACEA A3/B3, A3/B4; VW 502.00, VW 505.00; MB 229.5; Porsche A40, Renault RN 0700, RN 0710

Уровень: FIAT 9.55535.Z2, 9.55535.M2

Соответствует требованиям: Nissan

5W-30

API SL, CF; ACEA A3/B4; VW 502.00, 505.00; MB 229.5; Renault RN 0710, RN 0700

Уровень: API SN; MB 229.3; BMW LongLife-01; FIAT 9.55535.G1; GM LL-B-025, LL-A-025

5W-40

API SN (одобрено), SM, CF; ACEA A3/B4; MB-Approval 229.5; GM LL-B-025;

VW 502.00/505.00 (одобрено); Renault RN 0700, RN 0710; Porsche A40;

BMW LongLife-01; Peugeot-Citroen PSA B71 2296

Уровень: FIAT 9.55535.H2, 9.55535.M2, 9.55535.N2, 9.55535.Z2

Артикула	Класс вязкости SAE	Фасовка
----------	--------------------	---------

JM03308	0W-40	4x4л
JM03309	0W-40	12x1л
JM03500	5W-30	1000л
JM03501	5W-30	208л
JM03502	5W-30	60л
JM03504	5W-30	20л (КАНИСТРА)
JM03507	5W-30	4x5л
JM03508	5W-30	4x4л
JM03509	5W-30	12x1л
JM04000	5W-40	1000л
JM04001	5W-40	208л
JM04002	5W-40	60л
JM04004	5W-40	20л (КАНИСТРА)
JM04007	5W-40	4x5л
JM04008	5W-40	4x4л
JM04009	5W-40	12x1л
JM04201	5W-40	208л
JM04202	5W-40	60л
JM04209	5W-40	12 x 1л



MAGMA SYN RC

Полностью синтетическое моторное масло с гоночными характеристиками обеспечивает двигателям с высокой мощностью (например, WRX/STI, Evo, M Power и др.) максимальную производительность и защиту от износа в экстремальных условиях эксплуатации. Синтетическая основа в сочетании с технологией TriboACT® Formula позволяет создать прочную масляную пленку и достаточно высокое давление масла, тем самым гарантируя производительность и долговечность. MAGMA SYN RC соответствует требованиям японских, европейских и американских автопроизводителей, таким как MB 229.5, а также стандартам API SN или ACEA A3/B4.

API SN, SM, CF; ACEA A3/B4

Уровень: MB 229.5, MB 229.3; GM LL-B-025; Porsche A40; Renault RN 0710, RN 0700; BMW LongLife-01

Артикула	Класс вязкости SAE	Фасовка
----------	--------------------	---------

JM04501	5W-50	208л
JM04507	5W-50	4x5л
JM04508	5W-50	4x4л
JM04509	5W-50	12 x 1л



CERTIFIED
CYCLON QUALITY



MAGMA PRO V1

Моторное масло с длительным сроком службы и средним содержанием сульфатной золы, фосфора и серы (midSAPS) подходит для бензиновых и дизельных двигателей Евро 4, 5 и 6 с системой доочистки выхлопных газов. Соответствует строгим требованиям спецификаций VW 504.00/507.00 (обратно совместимо с более ранними спецификациями VW 502.00, VW 505.00, VW 505.01, VW 503.00, VW 503.01, VW 506.00 & VW 506.01). Рекомендуется для использования с двигателями VW, оснащенными сажевыми фильтрами.

ACEA C3; API SN

Уровень: ACEA C2; VW 504.00, VW 507.00; MB 229.51; BMW LongLife-04

Обратная совместимость: VW 502.00, VW 505.00, VW 505.01, VW 503.00, VW 503.01, VW 506.00, VW 506.01

Артикул Класс вязкости SAE Фасовка

Артикул	Класс вязкости SAE	Фасовка
JM26500	5W-30	1000л
JM26501	5W-30	208л
JM26502	5W-30	60л
JM26504	5W-30	20л (КАНИСТРА)
JM26507	5W-30	4 X 5л
JM26508	5W-30	4 X 4л
JM26509	5W-30	12 X 1л



MAGMA PRO PSA

Синтетическое моторное масло со средним содержанием сульфатной золы, фосфора и серы (midSAPS) и низкой вязкостью подходит для использования в бензиновых и дизельных двигателях, оснащенных сажевым фильтром (DPF) и трехкомпонентным нейтрализатором, и требующих смазочные материалы, соответствующих спецификациям Peugeot-Citroen, Toyota, Mazda и FIAT в отношении увеличенной экономии топлива, уменьшенного расхода масла и усиленной защиты от износа в тяжелых условиях эксплуатации.

ACEA C2, A5/B5; API SN Plus, SN

Уровень: Peugeot-Citroen PSA B71 2290; FIAT 9.55535.S1

Соответствует требованиям: Honda, Toyota

Артикул Класс вязкости SAE Фасовка

Артикул	Класс вязкости SAE	Фасовка
JM25500	5W-30	1000л
JM25501	5W-30	208л
JM25507	5W-30	4 X 5л
JM25508	5W-30	4 X 4л



MAGMA PRO DXS

Синтетическое моторное масло со средним содержанием сульфатной золы, фосфора и серы (midSAPS) для современных бензиновых и дизельных двигателей, оснащенных сажевыми фильтрами (включая двигатели с системой впрыска насос-форсунками). Подходит для использования различными автопроизводителями, такими как GM, OPEL/Vauxhall, VW, Mercedes Benz, FIAT и др., для которых требуется масло категории ACEA C3 или C2 из-за превосходной совместимости с сажевыми фильтрами.

ACEA C3, C2; API SN Plus, SN, SM, SL

Уровень: VW 505.01, VW 505.00; MB 229.52, MB 229.51; GM dexos2™; BMW LongLife-04

Артикул Класс вязкости SAE Фасовка

Артикул	Класс вязкости SAE	Фасовка
JM25000	5W-30	1000л
JM25001	5W-30	208л
JM25002	5W-30	60л
JM25004	5W-30	20л (КАНИСТРА)
JM25007	5W-30	4 X 5л
JM25008	5W-30	4 X 4л
JM25009	5W-30	12 X 1л



MAGMA PRO FD5

Высококачественное синтетическое моторное масло для бензиновых и дизельных двигателей, обеспечивающее высокую экономию топлива. Специально разработано, чтобы превзойти требования спецификации Ford WSS M2C 913D, будучи обратно совместимо с предыдущими спецификациями WSS M2C 913C/B/A. Идеально подходит для Ford, Jaguar, Mazda и других легковых автомобилей, которым требуется высокоэффективное масло стандарта ACEA A5/B5.

ACEA A5/B5; API SL, CF

Уровень: Ford WSS M2C-913D; Jaguar-Land Rover STJLR.03.5003; Renault RN 0700; FIAT 9.55535.G1

Обратная совместимость: Ford WSS M2C-913C, WSS M2C-913B, WSS M2C-913A

Артикул Класс вязкости SAE Фасовка

Артикул	Класс вязкости SAE	Фасовка
JM26000	5W-30	1000л
JM26001	5W-30	208л
JM26004	5W-30	20л (КАНИСТРА)
JM26007	5W-30	4 X 5л
JM26008	5W-30	4 X 4л



MAGMA SYN F1

Синтетическое моторное масло с улучшенными характеристиками. Разработанное с использованием инновационного пакета присадок обеспечивает высокий уровень чистоты двигателя, сохранение вязкости, и следовательно, отличную производительность при высоких температурах, превосходную защиту двигателя при холодном пуске, а также экономичный расход смазочного материала. Благодаря первоклассным моющим/диспергирующим свойствам присадок, масло идеально подходит для четырехтактных бензиновых/дизельных/газовых двигателей легковых и легких коммерческих автомобилей, оснащенных (не)прямым впрыском топлива, без наддува или с турбонаддувом.

10W-40

API SN (одобрено), SM, CF; ACEA A3/B3, A3/B4; VW 505.00; MB-Approval 229.3; Renault RN 0700; JASO MA-2
Уровень: VW 502.00

15W-40

API SL, CF; ACEA A3/B3, A3/B4; VW 505.00, 501.01; MB 229.1

Артикула	Класс вязкости SAE	Фасовка
----------	--------------------	---------

JM13001	10W-40	208л
JM13007	10W-40	4 x 5л
JM13008	10W-40	4 x 4л
JM13009	10W-40	12 x 1л
JM05001	15W-40	208л
JM05007	15W-40	4 x 5л
JM05008	15W-40	4 x 4л
JM05009	15W-40	12 x 1л



MAGMA HYPER X-200

Серия премиальных полусинтетических моторных масел нового поколения для современных бензиновых, дизельных, газовых двигателей, двигателей с повышенным содержанием этанола в бензине и двигателях, работающих на СПГ или КПГ. Соответствует стандартам ILSAC GF-6 и API SP, идеально подходит для уменьшенных бензиновых двигателей с турбонаддувом и непосредственным впрыском, поскольку подобранный состав позволяет снизить частоту преждевременного зажигания на низких оборотах. Масло отвечает требованиям азиатских, североамериканских и европейских автомобилей, для которых требуется спецификация API.

SAE 5W-30

API SP-RC, SP (одобрено); SN Plus-RC (одобрено); ILSAC GF-6A (одобрено)
Уровень: API SN Plus, SN-RC, SN, SM, SL, SJ, CF; ILSAC GF-5

SAE 5W-40/10W-40

API SP (одобрено); SN Plus (одобрено)
Уровень: API SN, SM, SL, SJ, CF

Артикула	Класс вязкости SAE	Фасовка
----------	--------------------	---------

JM15001	5W-30	208л
JM15002	5W-30	60л
JM15008	5W-30	4 x 4л
JM15009	5W-30	12 x 1л
JM15501	5W-40	208л
JM15502	5W-40	60л
JM15508	5W-40	4 x 4л
JM15509	5W-40	12 x 1л
JM16008	10W-40	4 x 4л



MAGMA X-100

Усовершенствованное полусинтетическое моторное масло с высокими эксплуатационными свойствами, разработанное для бензиновых, дизельных и газовых двигателей. Сохраняет производительность двигателя в тяжелых условиях эксплуатации (например, при езде на высоких оборотах и/или езде по городу с частыми остановками) благодаря своим всепогодным противозносным свойствам.

Подходит для использования в бензиновых, дизельных или газовых (LPG) многоклапанных двигателях с системой распределенного впрыска, без наддува или с турбонаддувом. Настоятельно рекомендуется использовать данное моторное масло для легковых и легких коммерческих автомобилей.

SAE 5W-30/5W-40

API SL, CF; ACEA A3/B3, A3/B4; MB 229.1; VW 501.01, VW 505.00; JASO MA2

SAE 10W-40

API SL (одобрено), CF; ACEA A3/B3, A3/B4; MB 229.1; VW 501.01, VW 505.00;
JASO MA2

Артикула	Класс вязкости SAE	Фасовка
----------	--------------------	---------

JM05501	5W-30	208л
JM05502	5W-30	60л
JM05507	5W-30	4 x 5л
JM05508	5W-30	4 x 4л
JM05509	5W-30	12 x 1л
JM06001	5W-40	208л
JM06002	5W-40	60л
JM06007	5W-40	4 x 5л
JM06008	5W-40	4 x 4л
JM06009	5W-40	12 x 1л
JM06500	10W-40	1000л
JM06501	10W-40	208л
JM06502	10W-40	60л
JM06504	10W-40	20л (КАНИСТРА)
JM06507	10W-40	4 x 5л
JM06508	10W-40	4 x 4л
JM06509	10W-40	12 x 1л



CERTIFIED
CYCLON QUALITY



MAGMA SUPER

Универсальное моторное масло на минеральной основе с высокими эксплуатационными свойствами. Снижает расход смазочного материала и обеспечивает высокий уровень защиты двигателя от износа. Подходит для всех безнаддувных/турбированных бензиновых, дизельных и газовых двигателей легковых и легких коммерческих автомобилей при нормальных условиях эксплуатации. Масла с высоким классом вязкости лучше подходят для стран с более теплым климатом.

15W-40

API SL (одобрено), CF; ACEA A3/B3, A3/B4; VW 501.01, 505.00; MB 229.1

15W-50/20W-50

API SL, CF; ACEA A3/B3, A3/B4; VW 501.01, 505.00; MB 229.1; JASO MA2



MAGMA EXTRA

Моторное масло с высокими эксплуатационными характеристиками подходит для применения в различных видах бензиновых двигателей. Обеспечивает идеальное смазывание деталей и превосходную защиту от износа. Подходит для использования в бензиновых двигателях стандарта Евро 1, 2, 3 при нормальных условиях эксплуатации, обеспечивает экономичный расход масла и превосходные смазочные характеристики. Идеальное решение для североамериканских и азиатских моделей предыдущего поколения, выпущенных до 2001 года.

API SJ, CF

Уровень: ACEA A2, B2



MAGMA MULTI

Серия моторных масел, созданных на основе высококачественного базового масла с высоким индексом вязкости и пакета присадок с высоким уровнем моющих свойств. Идеально подходит для бензиновых двигателей старого поколения, оснащенных карбюратором. Соответствует стандартным требованиям автопроизводителей и подходит для использования в течение всего года.

API SF, CC



MAGMA PRIME

Минеральное сезонное моторное масло с высокими диспергирующими свойствами. Обеспечивает защиту металлических поверхностей от коррозии, ржавчины и износа. Подходит для дозаправки более старых бензиновых и дизельных двигателей.

API SC, CC; MIL-L-2104B

Артикула	Класс вязкости SAE	Фасовка
----------	--------------------	---------

JM06808	5W-30	4 x 4л
JM06908	10W-40	4 x 4л
JM07001	15W-40	208л
JM07007	15W-40	4 x 5л
JM07008	15W-40	4 x 4л
JM07009	15W-40	12 x 1л
JM07501	15W-50	208л
JM07508	15W-50	4 x 4л
JM07509	15W-50	12 x 1л
JM08000	20W-50	1000л
JM08001	20W-50	208л
JM08008	20W-50	4 x 4л
JM08009	20W-50	12 x 1л

Артикула	Класс вязкости SAE	Фасовка
----------	--------------------	---------

JM08501	15W-40	208л
JM08502	15W-40	60л
JM08504	15W-40	20л (КАНИСТРА)
JM08507	15W-40	4 x 5л
JM08508	15W-40	4 x 4л
JM08509	15W-40	12 x 1л
JM09001	20W-50	208л
JM09007	20W-50	4 x 5л
JM09008	20W-50	4 x 4л
JM09009	20W-50	12 x 1л

Артикула	Класс вязкости SAE	Фасовка
----------	--------------------	---------

JM09501	15W-40	208л
JM09504	15W-40	20л (КАНИСТРА)
JM09507	15W-40	4 x 5л
JM09508	15W-40	4 x 4л
JM09509	15W-40	12 x 1л
JM10001	20W-50	208л
JM10003	20W-50	25л (БОЧКА)
JM10004	20W-50	20л (КАНИСТРА)
JM10007	20W-50	4 x 5л
JM10008	20W-50	4 x 4л
JM10009	20W-50	12 x 1л

Артикула	Класс вязкости SAE	Фасовка
----------	--------------------	---------

JM10501	10W	208л
JM11004	30	20л (КАНИСТРА)
JM11008	30	4 x 4л
JM11009	30	12 x 1л
JM11504	40	20л (КАНИСТРА)
JM11508	40	4 x 4л
JM11509	40	12 x 1л

GRANIT

МОТОРНЫЕ МАСЛА ДЛЯ ТЯЖЕЛОНАГРУЖЕННЫХ ДИЗЕЛЬНЫХ ДВИГАТЕЛЕЙ КОММЕРЧЕСКОГО ТРАНСПОРТА

Снижение затрат на эксплуатацию/обслуживание и увеличение интервалов замены смазочных материалов являются принципиально важными вопросами для операторов и владельцев автопарков, которые OEM-производители должны решить наиболее эффективным способом. Именно эти критерии были взяты за основу при разработке серии моторных масел GRANIT для тяжелонагруженных двигателей. Продукты данной линейки полностью совместимы со всеми используемыми системами доочистки, поскольку в настоящее время все большее значение уделяется проблеме снижения выхлопных газов при сгорании дизельного топлива.

Моторные масла серии GRANIT обеспечивают до 3,3% дополнительной экономии топлива*. Защита двигателя и турбокомпрессора имеет решающее значение для владельцев и операторов автопарков, поэтому моторные масла GRANIT специально разработаны, чтобы обеспечить до 50% больше защиты двигателя от износа и до 28% больше защиты дорогостоящего турбокомпрессора от образования отложений и шлама.

Моторные масла GRANIT производятся на территории ЕС, обеспечивают безотказную работу в реальных условиях эксплуатации, полную защиту двигателя, системы доочистки и турбокомпрессора и позволяют увеличить интервалы замены смазочного материала.

* Согласно протоколам Агентства по охране окружающей среды США «Smartway» и SAE J-1 321 для моторного масла GRANIT SYN EURO ULTRA 5W-30.





GRANIT
SYN HPD
20W-50
FULLY SYNTHETIC
MOTOR OIL
► HIGH OIL STABILITY/ENGAGE
PROTECTION
► EXCELLENT OIL CONSUMPTION
CONTROL
► SUPERIOR FUEL ECONOMY
► LONG SERVICE INTERVALS
► MAXIMUM PROTECTION FOR
LAST MIXED FLEETS

FARMA
FLUIDE
10W-30
PREMIUM UNIVERSAL
SUPER TRACTOR OIL (STOU)
► PREMIUM MULTIFUNCTIONAL STOU OIL
► IDEAL FOR TOTAL TRACTOR LUBRICATION

GRANIT
SYN EURO ULTRA
5W-30
FULLY SYNTHETIC MOTOR OIL
► EURO IV+ ENGINES
► FUEL ECONOMIZING
► HIGH PROTECTION, EXTENDED
DRAINS (UMPO)

GRANIT
VDS
15W-40
PREMIUM MOTOR OIL
► EURO V+ & US EPA '07
► APPROVED BY VOLVO, MD, API
► HIGH PROTECTION SHPD



GRANIT SYN EURO ULTRA

Высококачественное полностью синтетическое моторное масло с низким содержанием сульфатной золы, фосфора и серы (low SAPS), специально разработанное для тяжелонагруженных дизельных двигателей, отвечающих экологическим стандартам Евро 4, Евро 5 и Евро 6, оснащенных сажевым фильтром (DPF), системами рециркуляции выхлопных газов (EGR) и селективной каталитической нейтрализации (SCR). Обеспечивает экономию топлива (в среднем на 1,3%) при использовании в новейших двигателях экологического класса Евро 6. Рекомендовано для использования в новейших турбированных дизельных двигателях тракторов и автобусов. Подходит для тяжелых условий эксплуатации и увеличенных интервалов замены масла. GRANIT SYN EURO ULTRA соответствует требованиям основных европейских производителей двигателей, таких как Mercedes Benz, Volvo, и MAN. В частности, подходит для использования в двигателе MAN Евро 4, требующего моторного масла допуска MAN 3677.

ACEA E9, E6, E7; API CK-4, CJ-4 (одоброено), SN (одоброено); MB 228.52, MB 228.51, MB 228.31, MB 235.28; MAN M3775, M3677 (одоброено), M3271-1; MTU Cat. 3.1; Volvo VDS-4.5 (одоброено), VDS-4, VDS-3; Renault Trucks RXD, RLD-3 (одоброено), RLD-2, RGD; Mack EOS-4.5 (одоброено), EO-O PP, EO-N PP, EO-N, EO-M Plus; Cummins CES 20086; JASO DH-2; Caterpillar ECF-3 (одоброено); Deutz DQC IV-18LA; Detroit Diesel DFS 93K222; Scania LDF-4; Ford WSS M2C213-A1
Соответствует требованиям: IVECO 18 1804 TLS E9; масло с допуском DAF Extended Drain

Артикул	Класс вязкости SAE	Фасовка
JT00501	5W-30	208л
JT00503	5W-30	25л (БОЧКА)
JT00508	5W-30	4 x 4л



GRANIT SYN EURO MAXX

Высококачественное полностью синтетическое моторное масло с низким содержанием сульфатной золы, фосфора и серы (low SAPS) относится к классу UHPD (Ultra High Performance Diesel). Применяется в новейших двигателях высокой мощности с низким уровнем выбросов экологического класса Евро 4, 5 и 6, оснащенных системой доочистки выхлопных газов (включая сажевый фильтр DPF). Обеспечивает высокий уровень защиты двигателя, турбокомпрессора и системы очистки выхлопных газов. Превосходит требования всех основных европейских производителей; также подходит для использования с устаревшими двигателями, соответствующими стандартам Евро 2, 3 и работающими на природном газе (КПГ), например, Mercedes Benz, MAN и Volvo.

ACEA E6, E9, E7; API CI-4 (одоброено); MAN M3477, M3271-1; допуск MB-Approval 228.51; Volvo VDS-3 (одоброено); Renault VIRGD, RXD, RLD-2 (одоброено); Mack EO-N (одоброено); MTU Cat. 3.1 (одоброено); Deutz DQC IV-18 LA; Cummins CES 20076, CES 20077; JASO DH-2, Cat ECF-1a
Соответствует требованиям: DAF

Артикул	Класс вязкости SAE	Фасовка
JT01000	10W-40	1000л
JT01001	10W-40	208л
JT01002	10W-40	60л
JT01003	10W-40	25л (БОЧКА)
JT01004	10W-40	20л (КАНИСТРА)
JT01008	10W-40	4 x 4л



GRANIT SYN EURO DXL

Ультравысокоэффективное (UHPDO) полностью синтетическое моторное масло для дизельных двигателей, работающих в экстремальных условиях. Пакет высококачественных присадок позволяет получить продукт, соответствующий последним требованиям всех основных европейских OEM-производителей (таких как Mercedes Benz и Scania), обеспечивая чистоту поршня, контроль над образованием задиров на поверхности цилиндра и надежную защиту клапанного механизма от износа, что является залогом длительной службы двигателя. Соответствует требованиям большинства европейских производителей двигателей стандарта Евро 3/4 и отдельных моделей Scania, соответствующих стандарту Евро 4 и оснащенных системой рециркуляции выхлопных газов (EGR) и/или селективной каталитической нейтрализации (SCR). Подходит для применения в различных условиях эксплуатации с увеличенными интервалами замены масла.

ACEA E4, E7; API CF; MB 228.5, MB 235.28; MAN M3277; Volvo VDS-3; MTU Cat. 3; Renault VI RXD, RLD-2; Scania LDF-3; DAF Extended Drain; Cummins CES 20077; VOITH Retarder Oil Class B; Deutz DQC IV-10; Mack EO-N; IVECO 18-1804 TFE

Артикул	Класс вязкости SAE	Фасовка
JT01000	5W-30	208л
JT01503	5W-30	25л (БОЧКА)



GRANIT SYN EURO FLEET

Высококачественное полностью синтетическое масло для дизельных двигателей высокой мощности, разработанное в строгом соответствии с отраслевыми стандартами и спецификациями OEM-производителей. Оно обеспечивает максимальную производительность двигателя и имеет увеличенный интервал замены. Данное моторное масло гарантирует высокую защиту стенок цилиндра от износа и препятствует образованию отложений. Оно подходит для всех дизельных двигателей тяжелой дорожной и внедорожной техники, требующих масла, соответствующего допускам API CI-4, ACEA E4, ACEA E7 и MB 228.5 или SCANIA LDF-2, повышает эффективность и обеспечивает превосходную защиту системы рециркуляции выхлопных газов (EGR) и селективной каталитической нейтрализации (SCR).

API CI-4 (approved); ACEA E4, E7; MB-Approval 228.5; MAN M3277 (approved); Volvo VDS-3 (approved); MTU Cat. 3 (approved); Renault VI RXD, RLD-2 (approved); Scania LDF-2 (approved); Deutz DQC III-10; DAF Extended Drain; Cummins CES 20077, CES 20078; Mack EO-N (approved), EO-M Plus; IVECO 18-1804 T3 E4

Артикул	Класс вязкости SAE	Фасовка
JT02000	10W-40	1000л
JT02001	10W-40	208л
JT02003	10W-40	25л (БОЧКА)
JT02004	10W-40	20л (КАНИСТРА)



CERTIFIED
CYCLON QUALITY



GRANIT VDS

Высококласное моторное масло со средним содержанием сульфатной золы, фосфора и серы (midSAPS) для сверхнагруженных дизельных двигателей (SHDP), соответствующее требованиям спецификации VDS-4 для масла с длительными интервалами замены. Используется в новейших турбированных двигателях Volvo с/без сажевого фильтра (DPF). Разработанное на основе базового масла высокой степени гидроочистки, препятствует образованию сажи и обеспечивает превосходную стойкость к износу и окислению. Подходит для двигателей, оснащенных фильтрами твердых частиц, которые работают в сложных условиях эксплуатации. Масло используется как для двигателей дорожной техники экологических стандартов Евро 4, 5, 6, EPA 2007/2010, так и для двигателей внедорожной техники класса Stage III B и Tier IV, требующих уровней производительности, определенных API CK-4/CJ-4, API SM и ACEA E9/E7, и работающих на топливе с низким содержанием серы (<15 ч./млн.). Будучи универсальным, данное моторное масло также совместимо с устаревшими двигателями экологического класса Евро 2 и 3, работающими на дизельном топливе с более высоким содержанием серы (до 500 ч./млн.).

SAE 10W-30

ACEA E9, E7; API CK-4; Caterpillar ECF-3; MB 228.31; MAN M3775; MTU Cat. 2.1; Volvo VDS-4.5; Mack EOS-4.5; Renault Trucks RLD-4; Deutz DQC III-10 LA; Detroit Diesel DFS 93K222; Cummins CES 20086

SAE 10W-40

API CK-4 (одобрено), CJ-4, CI-4+ (одобрено), CI-4, SM; ACEA E9, E7; MB 228.31; Volvo VDS-4 (одобрено); MAN M3775, M3575; MTU Cat. 2.1; Mack EO-O Premium Plus (одобрено); Renault Trucks RLD-3 (одобрено); Caterpillar ECF-3, ECF-2, ECF-1a; Cummins CES 20081; Detroit Diesel DFS 93K218; Deutz DQC III-10 LA; Global DHD-1
Уровень: JASO DH-2

SAE 15W-40

API CK-4 (одобрено), CJ-4, CI-4+ (одобрено), CI-4, SM, SN (одобрено); ACEA E9, E7; MB-Approval 228.31; MAN M3775, M3575; MTU Cat. 2.1; Mack EO-O Premium Plus (одобрено); Renault Trucks RLD-3 (одобрено); Volvo VDS-4 (одобрено); Caterpillar ECF-3, ECF-2, ECF-1a; Cummins CES 20081; Detroit Diesel DFS 93K218; Deutz DQC III-10 LA; Global DHD-1
Уровень: JASO DH-2

Артикула	Класс вязкости SAE	Фасовка
JT02601	10W-30	208Л
JT02604	10W-30	20Л (КАНИСТРА)
JT02401	10W-40	208Л
JT02404	10W-40	20Л (КАНИСТРА)
JT02500	15W-40	1000Л
JT02501	15W-40	208Л
JT02504	15W-40	20Л (КАНИСТРА)



GRANIT SHPD PLUS

Высококачественное полностью синтетическое моторное масло с высокими эксплуатационными характеристиками, соответствующее требованиям современных дизельных двигателей, оснащенных системами рециркуляции выхлопных газов (EGR) и селективной каталитической нейтрализации (SCR). Обеспечивает надежную работу двигателя и легкий холодный пуск, предотвращает формирование отложений. Масло GRANIT SYN SHPD PLUS SAE 10W-40 одобрено многими OEM-производителями, что делает его идеальным для операторов смешанных автопарков. Рекомендуется применять в высокомоментных дизельных двигателях грузовых автомобилей, автобусов, оборудования, используемого в дорожном строительстве, а также сельскохозяйственной техники, отвечающих экологическим стандартам Евро 1, 2, 3, 4 и 5. Подходит для тяжелых условий эксплуатации и стандартных/увеличенных интервалов замены. Кроме того, масло может использоваться в легковых и легких коммерческих автомобилях, требующих масла допуска ACEA B4 или API SL с высокими эксплуатационными характеристиками.

ACEA E7, E5, E3, A3/B3, A3/B4; API CI-4 (одобрено), CH-4, CG-4, SL (одобрено); MB-Approval 228.3, MB-Approval 229.1; Global DHD-1; MAN M3275-1; MTU Cat.2; Volvo VDS-3 (одобрено); Renault Trucks RLD-2 (одобрено); Mack EO-M Plus, EO-N (одобрено); Cummins CES 20076, CES 20077, CES 20078; DAF SHPD; Caterpillar ECF-2, ECF-1a; Deutz DQC III-10; Detroit Diesel DFS 93K215
Уровень: Allison C4; ZF TE-ML 07C

Артикула	Класс вязкости SAE	Фасовка
JT03000	10W-40	1000Л
JT03001	10W-40	208Л
JT03002	10W-40	60Л
JT03004	10W-40	20Л (КАНИСТРА)
JT03008	10W-40	4 x 4Л



GRANIT SYN SHPD

Синтетическое дизельное моторное масло для смешанного автопарка, разработанное для превосходной защиты коммерческого транспорта. Одобрено большинством крупных производителей для использования в двигателях, соответствующих экологическому стандарту Евро 5, 4 и 3, европейских, американских и японских технологических автомобилей. Масло предотвращает износ, вызванный коррозией и образованием сажи, что является главной проблемой для двигателей экологического класса Евро 4 и 5, работающих в более тяжелых условиях из-за повышенного потребления биодизеля. Это универсальное моторное масло, которое можно использовать в грузовых и легких коммерческих автомобилях, автобусах, внедорожных транспортных средствах, сельскохозяйственной технике и строительном оборудовании, а также в дизельных и бензиновых двигателях малой мощности, требующих масла допуска ACEA A3/B4 и/или API SL.

ACEA E7, E5, E3, A3/B3, A3/B4; API CI-4 (одобрено), CH-4, CG-4, SL (одобрено); MB 228.3, MB 228.1, MB 229.1; Global DHD-1; MAN M3275-1; MTU Cat. 2; Volvo VDS-3 (одобрено); Renault VI RLD-2 (одобрено); Mack EO-M Plus, EO-N (одобрено); Cummins CES 20076, CES 20077, CES 20078; DAF SHPD; Caterpillar ECF-2 (одобрено), ECF-1a; Deutz DQC III-10; Detroit Diesel DFS 93K215; IVECO 18-1804 T2 E3
Уровень: Allison C4; ZF TE-ML 07C

Артикула	Класс вязкости SAE	Фасовка
JT03500	15W-40	1000Л
JT03501	15W-40	208Л
JT03503	15W-40	25Л (БОЧКА)
JT03504	15W-40	20Л (КАНИСТРА)
JT03508	15W-40	4 x 4Л
JT03509	15W-40	12 x 1Л



GRANIT SYN HPD

Высококачественное синтетическое моторное масло, соответствующее требованиям современных дизельных двигателей, оснащенных системами рециркуляции выхлопных газов (EGR) и селективной каталитической нейтрализации (SCR). Имеет высокую стойкость к окислению, сдвигу и обеспечивает низкий расход масла. Подходит для всех дизельных двигателей экологического класса Евро 2, 3 и большинства дизельных двигателей экологического класса Евро 4 и 5 (без сажевого фильтра). Подходит для двигателей без наддува или с турбонаддувом, работающих при высоких температурах в дорожных и внедорожных транспортных средствах в таких отраслях, как горнодобывающая промышленность, добыча полезных ископаемых, сельскохозяйственная промышленность и строительство.

ACEA E7, E5, E3, A3/B3, A3/B4; API CI-4, CH-4, CG-4, SL; MB 228.3; Global DHD-1
Уровень: Volvo VDS-3; MAN M3275; Renault VI RLD-2; Mack EO-M Plus; Deutz DQC III-10; MTU Cat. 2; Cummins CES 20076, CES 20077, CES 20078; DAF SHPD; Caterpillar ECF-2, ECF-1a; ZF TE-ML 07C; Detroit Diesel DFS 93K215; Allison C4

Артикула	Класс вязкости SAE	Фасовка
JT04001	20W-50	208л
JT04003	20W-50	25л (БОЧКА)
JT04004	20W-50	20л (КАНИСТРА)
JT04008	20W-50	4 x 4л
JT04009	20W-50	12 x 1л
JT04016	20W-50	18л (КАНИСТРА)



GRANIT MAXIMUM

Высококачественное дизельное моторное масло, обладающее высокими эксплуатационными характеристиками и соответствующее требованиям современных дизельных двигателей, оснащенных системами рециркуляции выхлопных газов (EGR) и селективной каталитической нейтрализации (SCR). Обеспечивает надежную работу, низкий расход масла и защиту от износа. Препятствует образованию отложений. Подходит для всех дизельных двигателей экологического класса Евро 2, 3 и большинства двигателей экологического класса Евро 4 и 5 (без сажевого фильтра) со стандартным или длительным интервалом замены. Используется в двигателях без/с турбонаддувом, работающих в тяжелых условиях. Идеальное решение для автобусов и занятых на международных перевозках грузовых автомобилей, работающих в тяжелых условиях (на бездорожье). Настоятельно рекомендуется для автомобилей, работающих в широком диапазоне температур.

ACEA E7, E5, E3; API CI-4 (одобрено), CH-4, CG-4, SL (одобрено); MB-Approval 228.3; MAN M3275-1; MTU Cat. 2 (approved); Volvo VDS-3 (approved); Renault VI RLD-2 (одобрено); Mack EO-M Plus, EO-N (одобрено); Global DHD-1; Cummins CES 20076, CES 20077, CES 20078; DAF SHPD; Allison C4; Caterpillar ECF-2, ECF-1 (одобрено); ZF TE-ML 07C; Deutz DQC III-10; Detroit Diesel DFS 93K215; IVECO 18-1804 T2 E3

Артикула	Класс вязкости SAE	Фасовка
JT04501	15W-40	208л
JT04502	15W-40	60л
JT04503	15W-40	25л (БОЧКА)
JT04504	15W-40	20л (КАНИСТРА)
JT04506	15W-40	10л (КАНИСТРА)
JT04507	15W-40	4 x 5л
JT04508	15W-40	4 x 4л
JT04509	15W-40	12 x 1л



GRANIT MAXIMUM XTБ

Высококачественное дизельное моторное масло, обладающее высокими характеристиками для использования в тяжелых условиях эксплуатации (на дорогах и в условиях бездорожья). Специально разработано для дизельных двигателей высокой мощности, оснащенных системами рециркуляции выхлопных газов (EGR) и/или селективной каталитической нейтрализации (SCR). В составе масла используются современные противоизносные и моющие присадки. Масло подходит для всех дизельных двигателей экологического класса Евро 2, 3 и большинства двигателей стандарта Евро 4 и 5 (без сажевого фильтра). Позволяет работать с увеличенными интервалами замены. Является идеальным выбором для сложных условий эксплуатации и для двигателей, работающих в широком диапазоне температур на топливе с высоким содержанием серы.

ACEA E7, E5; API CI-4 Plus, CI-4, CH-4, CG-4, CF-4; MAN 3275-1; MB 228.3, 228.1; MTU Type 2; Global DHD-1; Cummins CES 20076, CES 20077, CES 20078; Deutz DQC III-10

Артикула	Класс вязкости SAE	Фасовка
JT04401	15W-40	208л
JT04404	15W-40	20л (КАНИСТРА)



GRANIT SUPER

Высококачественное дизельное моторное масло, обладающее высокими эксплуатационными характеристиками. Подходит для всех двигателей экологического класса Евро 2, 3 и большинства дизельных двигателей экологического класса Евро 4 и 5, оснащенных системами рециркуляции выхлопных газов (EGR) или селективной каталитической нейтрализации (SCR). Препятствует образованию отложений и обеспечивает исключительную защиту подшипников и деталей, изготовленных из «желтых» металлов, от коррозии. Образует прочную масляную пленку и защищает детали двигателя от загрязнений и трения даже в тяжелых условиях эксплуатации (например, в зоне вала турбины). Идеально подходит для автобусов и занятых на международных перевозках грузовых машин, работающих в тяжелых условиях (на бездорожье).

ACEA E7, E5, E3; API CI-4 (одобрено), CH-4, CG-4, CF-4, SL (одобрено); MB 228.3; Global DHD-1
Уровень: MAN M3275-1; MTU Cat. 2; Volvo VDS-3; Renault VI RLD-2; Mack EO-M Plus; Cummins CES 20076, CES 20077, CES 20078; DAF SHPD; Caterpillar ECF-2, ECF-1a; Deutz DQC III-10; Detroit Diesel DFS 93K21 5; Allison C4

Артикула	Класс вязкости SAE	Фасовка
JT05000	20W-50	1000л
JT05001	20W-50	208л
JT05003	20W-50	25л (БОЧКА)
JT05004	20W-50	20л (КАНИСТРА)
JT05007	20W-50	4 x 5л
JT05008	20W-50	4 x 4л
JT05009	20W-50	12 x 1л
JT05016	20W-50	18л (КАНИСТРА)



CERTIFIED
CYCLON QUALITY



GRANIT EXTRA

Высококачественное универсальное моторное масло. Подходит для использования во многих дизельных и бензиновых двигателях различного назначения. Создано на основе последних технологических разработок. Гарантирует идеальное смазывание деталей и защиту от износа. Подходит для смешанных автопарков, включающих дизельные и бензиновые двигатели без наддува/с турбонаддувом, соответствующие экологическому классу Евро 1, 2, 3, работающие на топливе с низким/средним содержанием серы, и для автопарков шоссейной и внедорожной техники, работающей в нормальных условиях эксплуатации.

API CF-4, CG-4, SG, SJ; ACEA E2; MB 228.1; MTU Cat. 1; Volvo VDS; MAN 271
Уровень: ACEA A2, B2



GRANIT MULTI

Высококачественное универсальное моторное масло для коммерческих автомобилей. Может использоваться в течение всего года в дизельных двигателях, оснащенных (не)прямым впрыском топлива, без наддува или с турбонаддувом. Также подходит для бензиновых двигателей, оснащенных карбюратором.

API CD, SF; CCMC D2, G2, PD-2; MIL-L-46152B



GRANIT PRIME

Высококачественное всесезонное моторное масло для четырехтактных дизельных и бензиновых двигателей. Обеспечивает высокую степень защиты и высокую производительность в любых условиях эксплуатации. Подходит для дизельных и бензиновых двигателей высокой мощности (с наддувом и без наддува) шоссейной и внедорожной техники, сельскохозяйственного оборудования, а также для использования в автомобилях с коробкой передач PowerShift, в гидротрансформаторах и гидравлических системах (при наличии рекомендаций производителя). Идеально подходит для стационарных двигателей. GRANIT PRIME класса вязкости SAE 30 и 40 также подходит для двухтактных двигателей, требующих использования масла допуска APC CF-2.

API CF, CF-2, SJ; ACEA E2; MAN 270; MB 228.0; Allison C-4; MTU Cat. 1; Caterpillar TO-2

Артикула	Класс вязкости SAE	Фасовка
JT05401	10W-40	208л
JT05404	10W-40	20л (КАНИСТРА)
JT05500	15W-40	1000л
JT05501	15W-40	208л
JT05502	15W-40	60л
JT05504	15W-40	20л (КАНИСТРА)
JT05506	15W-40	10л (КАНИСТРА)
JT05507	15W-40	4 x 5л
JT05508	15W-40	4 x 4л
JT05509	15W-40	12 x 1л
JT06000	20W-50	1000л
JT06001	20W-50	208л
JT06004	20W-50	20л (КАНИСТРА)
JT06007	20W-50	4 x 5л
JT06008	20W-50	4 x 4л
JT06009	20W-50	12 x 1л

Артикула	Класс вязкости SAE	Фасовка
JT06501	15W-40	208л
JT06504	15W-40	20л (КАНИСТРА)
JT06506	15W-40	10л (КАНИСТРА)
JT06507	15W-40	4 x 5л
JT06508	15W-40	4 x 4л
JT06509	15W-40	12 x 1л
JT07000	20W-50	1000л
JT07001	20W-50	208л
JT07003	20W-50	25л (БОЧКА)
JT07004	20W-50	20л (КАНИСТРА)
JT07006	20W-50	10л (КАНИСТРА)
JT07007	20W-50	4 x 5л
JT07008	20W-50	4 x 4л
JT07009	20W-50	12 x 1л

Артикула	Класс вязкости SAE	Фасовка
JT07501	10W	208л
JT07504	10W	20л (КАНИСТРА)
JT08001	20W	208л
JT08004	20W	20л (КАНИСТРА)
JT08500	30	1000л
JT08501	30	208л
JT08504	30	20л (КАНИСТРА)
JT08508	30	4 x 4л
JT08509	30	12 x 1л
JT09000	40	1000л
JT09001	40	208л
JT09004	40	20л (КАНИСТРА)
JT09008	40	4 x 4л
JT09009	40	12 x 1л
JT09501	50	208л
JT09504	50	20л (КАНИСТРА)



GRANIT S-3

Высококачественное сезонное моторное масло. Содержит присадки, нейтрализующие агрессивные кислоты, образующиеся при использовании топлива с высоким содержанием серы. Обеспечивает защиту двигателя от коррозии и износа. Рекомендуется использовать в двигателях, требующих уровня качества API CD, например, в устаревших атмосферных или турбированных дизельных и бензиновых двигателях в горнодобывающей, строительной и судостроительной промышленности, а также в стационарных и сельскохозяйственных установках.

API CD, SF; CCMC D2, G2, PD-2; MIL-L-2104E, MIL-L-46152B; Caterpillar TO-2

Артикула	Класс вязкости SAE	Фасовка
JT10001	10W	208л
JT10004	10W	20л (Канистра)
JT10500	30	1000л
JT10501	30	208л
JT10504	30	20л (Канистра)
JT10506	30	
JT10513	30	208л
JT11000	40	1000л
JT11001	40	208л
JT11004	40	20л (Канистра)
JT11006	40	
JT11007	40	4 x 5л
JT11501	50	208л
JT11504	50	20л (Канистра)
JT11507	50	4 x 5л
JT11508	50	4 x 4л
JT11509	50	12 x 1л



GRANIT NATGAS SP

Малозольное моторное масло с высокими эксплуатационными характеристиками. Разработано для стационарных двигателей повышенной мощности с/без турбонаддува, работающих на природном газе. Подходит для применения в двигателях, оснащенных системой каталитической очистки выхлопных газов. Может быть использовано для увеличенных интервалов замены. Превосходит требованиям Waukesha, MWM Deutz, Caterpillar Wdrtslid, Jenbacher, MDE, MAN B&W, Guascor, Dresser-Rand, Ulstein Bergen.

Уровень: API CD

Артикула	Класс вязкости SAE	Фасовка
JM13601	40	208л



D SUPER LM

Высокоэффективное масло с повышенной щелочностью, не содержит цинка/хлора, подходит для среднеоборотных двигателей, работающих на дистиллятном топливе, биодизеле и СПГ, а также для работы в тяжелых условиях эксплуатации на суше и/или в море. Данное малозольное масло не содержит фосфора и разработано специально для среднеоборотных двигателей General Electric и Electro-Motive Division. Обеспечивает надежную защиту от износа двигателей стандарта ERA Tier IV и LMOA Gen. 5 и двигателей предыдущего поколения. В особенности рекомендуется для двух- и четырехтактных дизель-электрических или дизельных двигателей, которые используются в морских, железнодорожных и энергетических установках.

Electro-Motive Diesel (EMD) LMOA Generation 5;

General Electric LMOA Generation 4 Long Life

Уровень: API CF, CF-2

Соответствует требованиям: Caterpillar 3400 Series, Alco, Detroit Diesel 149 Series, Fairbanks Morse

Артикула	Класс вязкости SAE	Фасовка
JL43004	40	20л (Канистра)
JL43031	40	180г



CERTIFIED
CYCLON QUALITY



ERGON

Специально разработано для полного соответствия требованиям спецификации Caterpillar TO-4. Данное масло обладает превосходными трибологическими свойствами, обеспечивает защиту от износа, совместимо с уплотнительными материалами и металлами и обладает высокой стойкостью к окислению. Используется в коробках передач PowerShift, дифференциалах, бортовых передачах, муфтах и гидравлических системах новых и старых моделей Caterpillar и в любом другом оборудовании, например, строительной и сельскохозяйственной технике, требующем масла категории TO-4 и Allison C-4.

API CF, CF-2; Caterpillar TO-4; Komatsu KES 07.868.1; Allison C-4; ZF TE-ML 03C

Артикул Класс вязкости SAE Упаковка

Артикул	Класс вязкости SAE	Упаковка
JA02500	10W	1000л
JA02501	10W	208л
JA02504	10W	20л (Канистра)
JA03000	30	1000л
JA03001	30	208л
JA03004	30	20л (Канистра)
JA03501	50	208л
JA03504	50	20л (Канистра)



GRANIT



FARMA FLUIDE 10W30

Универсальное тракторное масло STOU (Super Tractor Oil Universal) для сельскохозяйственного оборудования. Произведено из минерального масла высокой степени очистки и тщательно отобранных присадок для обеспечения надежного смазывания деталей сельскохозяйственных тракторов и вспомогательной техники. Подходит для всех атмосферных и турбированных дизельных двигателей, работающих в тяжелых условиях эксплуатации, для механических трансмиссий, гидравлических систем, маслопогруженных тормозов и/или сцеплений. Превосходит требования Massey Ferguson, John Deere, Ford New Holland, FIAT, Zetor, Landini, Lamborghini и др.

API CG-4, CF-4, CF, SF, GL-4; ACEA E3; Allison C-4; Caterpillar TO-2; Massey Ferguson M-1135, M-1139, M-1143, M-1144, M-1145; ZF TE-ML 06A, TE-ML 06B, TE-ML 06C, TE-ML 07B; Ford New Holland 82009201, 82009202, 82009203; Ford WSS AA2C-159B, WSS M2C-159C, WSS M2C-134D, WSS-86B, WSS-86C; John Deere J20C, J20D, J27; Case New Holland MAT 3525, MAT 3526; Case IH MS-1204, MS-1206, MS-1207, MS-1209; Vickers M-2950-S, I-286-S
Соответствует требованиям: Sauer Sunstrand/Danfoss (HydroStatic Trans Fluid)

Артикул	Класс вязкости SAE	Фасовка
JA00501	10W-30	208л
JA00502	10W-30	60л
JA00504	10W-30	20л (КАНИСТРА)
JA00508	10W-30	4 x 4л



FARMA PRIME 20W30

Универсальное тракторное масло STOU (Super Tractor Oil Universal) для сельскохозяйственного оборудования. Произведено из минерального масла высокой степени очистки и тщательно отобранных присадок для обеспечения надежного смазывания деталей сельскохозяйственных тракторов и вспомогательной техники. Подходит для всех атмосферных и турбированных дизельных двигателей, работающих в тяжелых условиях эксплуатации, для механических трансмиссий, гидравлических систем, маслопогруженных тормозов и/или сцеплений. Превосходит требования Massey Ferguson, John Deere, Ford New Holland, FIAT, Zetor, Landini, Lamborghini и др.

API CG-4, CF-4, CF, SF, GL-4; ACEA E3; Allison C-4; Caterpillar TO-2; Massey Ferguson M-1135, M-1139, M-1143, M-1144, M-1145; ZF TE-ML 06A, TE-ML 06B, TE-ML 06C, TE-ML 07B; Ford New Holland 82009201, 82009202, 82009203; Ford WSS M2C-159B, WSS M2C-159C, WSS M2C-134D, WSS-86B, WSS-86C; John Deere J20C, J20D, J27; Case New Holland MAT 3525, MAT 3526; Case IH MS-1204, MS-1206, MS-1207, MS-1209; Vickers M-2950-S, I-286-S
Соответствует требованиям: Sauer Sunstrand/Danfoss (HydroStatic Trans Fluid)

Артикул	Класс вязкости SAE	Фасовка
JA01000	20W-30	1000л
JA01001	20W-30	208л
JA01004	20W-30	20л (КАНИСТРА)



FARMA 15W40

Универсальное тракторное масло STOU (Super Tractor Oil Universal) для сельскохозяйственного оборудования. Произведено из минерального масла высокой степени очистки и тщательно отобранных присадок для обеспечения надежного смазывания деталей сельскохозяйственных тракторов и вспомогательной техники. Подходит для всех атмосферных и турбированных дизельных двигателей, работающих в тяжелых условиях эксплуатации, для механических трансмиссий, гидравлических систем, маслопогруженных тормозов и/или сцеплений. Превосходит требования Massey Ferguson, John Deere, Ford New Holland, FIAT, Zetor, Landini, Lamborghini и др.

API CG-4, CF-4, CF, SF, GL-4; ACEA E3; Allison C-4; Caterpillar TO-2; Massey Ferguson M-1135, M-1139, M-1143, M-1144, M-1145; ZF TE-ML 06A, TE-ML 06B, TE-ML 06C, TE-ML 07B; Ford New Holland 82009201, 82009202, 82009203; Ford WSS M2C-159B, WSS AA2C-159C, WSS M2C-134D, WSS-86B, WSS-86C; John Deere J20C, J20D, J27; Case New Holland MAT 3525, MAT 3526; Case IH MS-1204, MS-1206, MS-1207, MS-1209; Vickers M-2950-S, I-286-S
Соответствует требованиям: Sauer Sunstrand/Danfoss (HydroStatic Trans Fluid)

Артикул	Класс вязкости SAE	Фасовка
JA01501	15W-40	208л
JA01504	15W-40	20л (КАНИСТРА)



CERTIFIED
CYCLON QUALITY



FARMA UTTO 10W30/80W

Универсальное тракторное трансмиссионное масло UTTO (Universal Tractor Transmission Oil) с низкой вязкостью SAE 80W (или SAE 10W30) для сельскохозяйственной и внедорожной техники. Произведено с использованием высококачественных базовых масел и специальных присадок, обеспечивающих отличные фрикционные свойства. Устраняет вибрацию в «мокрых» тормозных механизмах и обеспечивает свободное переключение передач в КПП PowerShift, что позволяет снизить износ. FARMA UTTO подходит для механических трансмиссий, гидросилителя руля, вала отбора мощности, гидравлических систем, «мокрых» тормозных систем сельскохозяйственной (всех типов тракторов, комбайнов и опрыскивателей), строительной, лесозаготовительной и сортировочной техники. FARMA UTTO применяется в механизмах, требующих масла допуска API GL-4 с вязкостью SAE 80W (кроме гипоидных передач).

API GL-4; Case IH MS-1204, MS-1206, MS-1207, MS-1209, MS-1210, MS-1216, MS-1230 (Podain), MS-1317, MS-143, MS-144, MS-145 (TCH Fluid), MS-185 (TFD Fluid); Case New Holland MAT 3525, MAT 3526, MAT 3505, MAT 3510, MAT 3540; Ford New Holland FNHA-2-C-200.00, FNHA-2-C-201.00, M4864A, M4864B; Ford M2CA-C, ESN M2C-41, ESN M2C-41A, ESN M2C-41B, ESN M2C-43, ESN M2C-48B, ESN M2C-48C, ESN M2C-53A, ESN M2C-53B, ESN M2C-77A, ESN M2C-78A, ESN M2C-79A, ESN M2C-86A, ESN M2C-86B, WSS M2C-86C, ESN M2C-92A, ESN M2C-134D, ESN M2C-142A, ESN M2C-143, ESN M2C-159A, ESN M2C-159C; New Holland NH 410B; John Deere J20D, J20C, J20B, J20A, J14C, J14A, J21A; Massey Ferguson M-1145 (M-1135, M-1141, M-1143), M-1138, M-1129, M-1129 A, M-1127, M-1127A, M-1127B, M-1110, M-1103A, M-1103B; Volvo CE WB 101; Volvo 97303 (1273.03); ZF TE-ML 03E, TE-ML 05F; JCAAAS HK P041, HK P042; Caterpillar TO-2; Allison C-4, C-3, C-2; Kubota UDT, Super UDT, Super UDT2; Komatsu KES 07.866, KES 07.868.1; DIN 51524 Part2 HLP; Denison (Parker) HF-0, HF-2, HF-1; AFNOR NF E48-603 HM; Vickers M-2950-S, 1-286-S; Eaton 35VQ25

Соответствует требованиям: Komatsu AXO80; Case IH Hy-Tran B-6; Case-O-Matic Type A; Sauer Sunstrand/Danfoss (Hydrostatic Trans Fluid); AGCO Permatron 821 XL; Powerfluid 821 XL; FIAT Hesston AF-87; Deutz Allis Power Fluid 821 XL, 25741, 25743, 246634, 272843; Landini; Dresser; IMT

Артикул	Класс вязкости SAE	Фасовка
JA02000	80W	1000л
JA02001	10W-30/80W	208л
JA02002	80W	60л
JA02004	10W-30/80W	20л (КАНИСТРА)
JA02006	10W-30/80W	10л (КАНИСТРА)
JA02008	10W-30/80W	4 x 4л



FARMA

The LAVA logo is displayed in white, bold, uppercase letters on a solid red rectangular background.A decorative graphic consisting of three overlapping triangles in shades of orange and red, forming a larger triangular shape.

МОТОРНЫЕ МАСЛА ДЛЯ МОТОЦИКЛОВ И ВОДНОЙ ТЕХНИКИ

Рост численности населения в крупных городах и, как следствие, увеличение количества автомобилей, привело к значительной загруженности городских дорог. В качестве выхода из этого затруднительного положения многие водители решили отдать предпочтение мотоциклам, мопедам и скутерам. Обширная линейка моторных масел LAVA была разработана с учетом потребностей мотоциклистов, которые ежедневно используют свой двух-/трехколесный транспорт в городском режиме «стоп-старт».

Моторные масла для мототехники LAVA, произведенные в ЕС, обеспечивают максимальную защиту и надежность двигателя, не снижая рабочие характеристики.







LAVA SYN RACING 4T

Полностью синтетическое всесезонное моторное масло, предназначенное для использования в четырехтактных двигателях мощных гоночных мотоциклов. Его уникальная формула обладает превосходными смазочными свойствами, гарантирует работу мокрого сцепления даже в условиях экстремальных температур и сдвига. Обеспечивает максимальную производительность, более уверенное ускорение и позволяет практически полностью устранить повышенный расход масла. Соответствует требованиям ведущих производителей мотоциклов, таких как Honda, Suzuki, Kawasaki и т.д. Подходит для высокомоментных/высокооборотистых четырехтактных мотоциклетных двигателей, например, для гоночных мотоциклов или мотоциклов эндуро, для езды по городу или бездорожью.

API SL; JASO MA2

Артикула	Класс вязкости SAE	Фасовка
JL03502	10W-40	60л
JL03508	10W-40	4 x 4л
JL03509	10W-40	12 x 1л



LAVA SYN 4T

Полностью синтетическое универсальное моторное масло для четырехтактных мотоциклетных двигателей. Соответствует спецификациям API SL и JASO. Обеспечивает плавность работы мокрого сцепления и коробки передач. Обладает высокой устойчивостью к термическому разрушению и подходит для высокомоментных/высокооборотистых двигателей. Соответствует требованиям крупных OEM-производителей, таких как Honda, Suzuki, Yamaha, Kawasaki, BMW и т.д. Подходит для современных дорожных/внедорожных мотоциклов с 4-тактными одно- и двухцилиндровыми двигателями с воздушным охлаждением. Также подходит для большинства классических мотоциклов, требующих использования масел с высокой устойчивостью к испарению.

API SL; JASO MA2, MA

Артикула	Класс вязкости SAE	Фасовка
JL04002	15W-50	60л
JL04009	15W-50	12 x 1л



LAVA FSA 4T

Высококачественное моторное масло для четырехтактных мотоциклов, скутеров и мопедов. Подходит для городских, дорожных/внедорожных эндуро и мотоциклов, в том числе для многоклапанных двигателей, двигателей V-Twin с воздушным или водяным охлаждением, работающих на любом виде топлива. Отвечает дополнительным требованиям всех ведущих производителей двигателей.

API SL; JASO MA2, MA

Артикула	Класс вязкости SAE	Фасовка
JL06000	10W-40	1000л
JL06019	10W-40	12 X 0,8л
JL06500	20W-50	1000л
JL06519	20W-50	12 X 0,8л



LAVA SUPER 4T

Полностью синтетическое универсальное моторное масло для четырехтактных мотоциклетных двигателей. Обеспечивает высокий уровень защиты от износа двигателей и трансмиссий в условиях высоких скоростей и температур. Продлевает срок службы двигателя. Подходит для всех типов мотоциклов, рекомендуется для большинства моделей мотоциклов и крупногабаритных скутеров с мокрым сцеплением. Идеально подходит для эксплуатации в городском режиме "газ-тормоз".

API SG; JASO MA2, MA

Артикула	Класс вязкости SAE	Фасовка
JL04502	20W-50	60л
JL04509	20W-50	12 x 1л



CERTIFIED
CYCLON QUALITY



LAVA SYN 2T



Высококачественное полностью синтетическое моторное масло для высокомоментных двухтактных мотоциклетных двигателей. Обеспечивает идеальное смазывание деталей для снижения износа при трении и чистое горение с минимальным образованием дыма. Данное масло обладает высокими чистящими свойствами, что позволяет устранить нагар на поршневых кольцах, в выхлопной системе и на свечах зажигания. Предназначено для двухтактных двигателей с воздушным или водяным охлаждением, работающих при высокой нагрузке/на высоких оборотах, например, для гоночных мотоциклов, эндуро и других дорожных и внедорожных мотоциклов. Превосходит строгие требования большинства мировых OEM-производителей, таких как Suzuki, Honda, Yamaha, Husqvarna и Stihl. Подходит для раздельной системы смазки и системы предварительного смешивания. Рекомендуемое соотношение содержания масла в топливе – 1:50 (одна часть масла на 50 частей топлива) или 2%.

JASO FD, FC; API TC; ISO 6743-15 (ISO-L-EGC, ISO-L-EGD); TISI; Piaggio Hexagon

Артикул	Класс вязкости SAE	Фасовка
JL02009	—	12 x 1л

LAVA 2T SCOOTER



Бездымное моторное масло для двухтактных двигателей с высокими эксплуатационными характеристиками. Обеспечивает чистое горение и образование устойчивой масляной пленки на всех металлических поверхностях и защищает их от износа и коррозии. Содержит специальные диспергирующие присадки, позволяющие предотвратить образование отложений и нагара. Повышает мощность двигателя и продлевает срок его службы. Совместимо с современными каталитическими нейтрализаторами. Подходит для мотоциклов и скутеров с двухтактными двигателями, работающих в широком диапазоне нагрузок и оборотов в городском режиме «стоп-старт». Подходит для раздельной системы смазки и системы предварительного смешивания. Рекомендуемое содержание масла в топливе – 2%.

API TC; ASTM TSC-3; JASO FC; TISI; ISO 6743-15 (ISO-L-EGD)

Артикул	Класс вязкости SAE	Фасовка
JL03009	—	12 x 1л

LAVA 2T SUPER MIX



Малодымное моторное масло для двухтактных мотоциклетных двигателей с воздушным/водяным охлаждением малого рабочего объема и низкой мощности. Подходит для раздельной системы смазки и системы предварительного смешивания. Рекомендуемое содержание масла в топливе – 2%. Подходит для всех типов двухтактных мотоциклетных двигателей любого рабочего объема, устанавливаемых на мотоциклы, скутеры и мопеды. Смешивать с бензином в соотношении, рекомендуемом производителем.

API TA, TB; JASO FB; ISO 6743-15 (ISO-L-EGB)

Артикул	Класс вязкости SAE	Фасовка
JL02501	—	208л
JL02504	—	20л (КАНИСТРА)
JL02509	—	12 x 1л
JL02515	—	70 x 200мл

LAVA CYBIO-OB 2T



Безольное, не содержащее растворителей, биоразлагаемое синтетическое моторное масло с высокими эксплуатационными характеристиками на основе сложных эфиров, предназначенное для подвесных двухтактных двигателей. Соответствует европейским требованиям Ecolable, допускается для использования в экологически уязвимых зонах. Специально разработано для строгого контроля над образованием отложений в стандартных подвесных двигателях. Обладает повышенной фильтрующей способностью, что позволяет минимизировать засорение масляных фильтров и, тем самым, снизить расходы на техническое обслуживание. Подходит для использования в подвесных двигателях, двухтактных двигателях наземного использования и цепных пилах.

NMMA TC-W3

Соответствует требованиям: Критерии Ecolable EC

Артикул	Класс вязкости SAE	Фасовка
JL01004	—	20л (КАНИСТРА)
JL01008	—	4 x 4л
JL01009	—	12 x 1л



LAVA OUTBOARD 4T

Моторное масло для четырехтактных подвесных двигателей с высокими эксплуатационными характеристиками. Превосходит строгие требования спецификации FC-W Национальной ассоциации производителей судового оборудования (NMMA). Обеспечивает превосходную защиту от износа и коррозии, препятствует пенообразованию и сдвигу. Отвечает требованиям Национальной ассоциации производителей судового оборудования (NMMA) по высокотемпературной вязкости при высокой скорости сдвига (HTHS). Рекомендовано для четырехтактных бензиновых подвесных двигателей и лодочных моторов большинства мировых OEM-производителей, таких как Honda, Mercury, Yamaha, Johnson/Evinrude, Suzuki, Nissan и Tohatsu. Применяется в условиях, требующих использования масла вязкостью SAE 10W-40, 15W-40, 25W-40 или SAE 40.

NMMA FC-W

АРТИКУЛ	КЛАСС ВЯЗКОСТИ SAE	ФАСОВКА
JL01508	10W-40	4 x 4л



LAVA OUTBOARD 2T

Высококачественное бездымное моторное масло для двухтактных подвесных двигателей с водяным охлаждением. Превосходит строгие требования спецификации TCW-III Национальной ассоциации производителей судового оборудования (NMMA), а также требования таких крупных производителей как Evinrude, Johnson, Yamaha, Tohatsu и Mariner Mercury. Обладает превосходными чистящими свойствами и обеспечивает повышенную защиту от ржавчины при длительном хранении двигателя. Подходит для большинства мощных подвесных двигателей, включая модели с прямым впрыском топлива, устанавливаемые на суда, снегоходы и мотоциклы. Подходит для раздельной системы смазки и системы предварительного смешивания (соотношение количества топлива и количества масла может находиться в пределах от 11:1 до 100:1). Масло окрашено в зеленый цвет для легкой идентификации в топливе.

NMMA TC-W3

АРТИКУЛ	КЛАСС ВЯЗКОСТИ SAE	ФАСОВКА
JL00504	—	20л (КАНИСТРА)
JL00508	—	4 X 4л
JL00509	—	12 X 1л



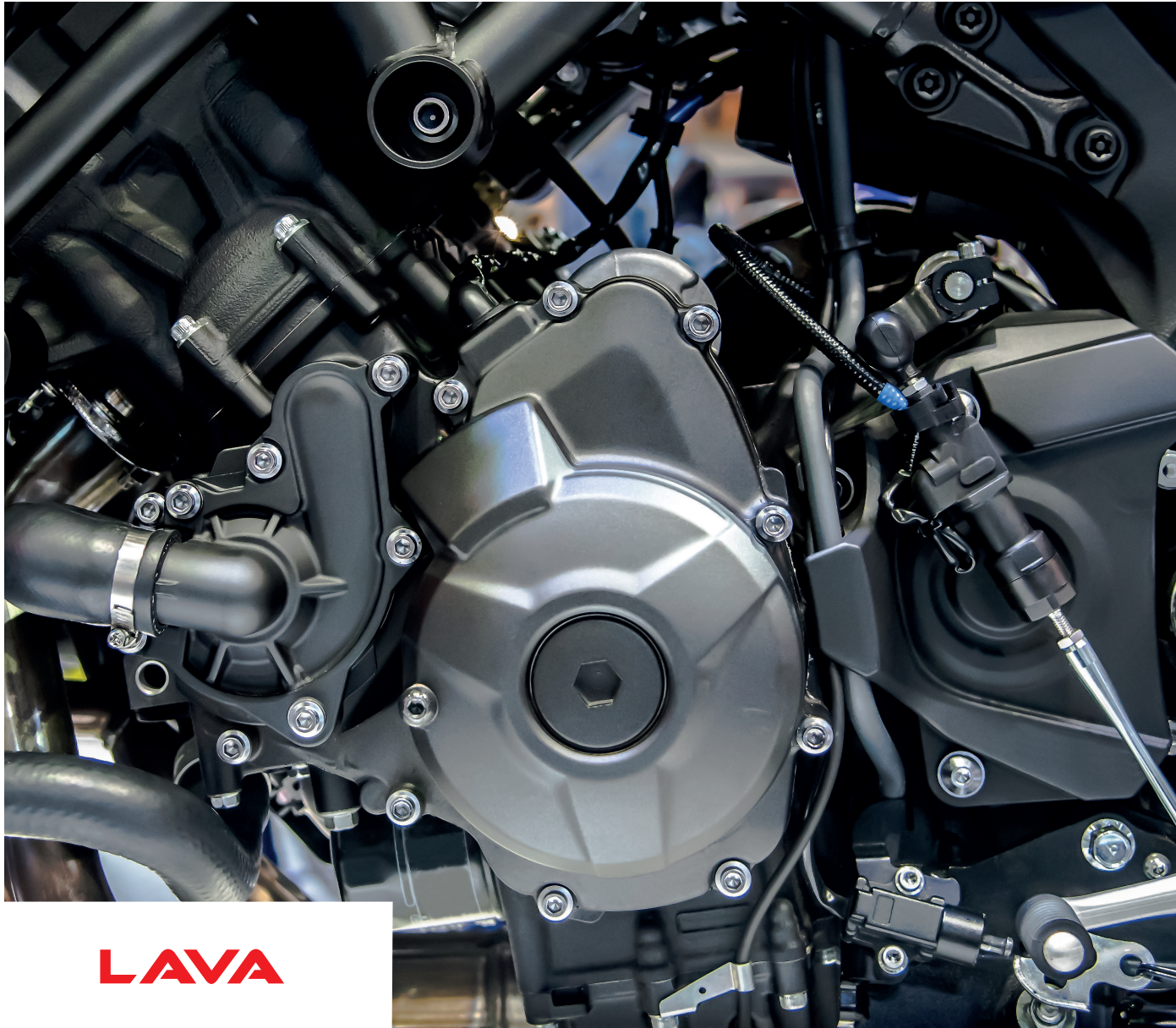
LAVA TIMBER CHAIN 30 (ISO 100)

Масло TIMBER CHAIN разработано для смазки цепей и направляющих цепных пил. Обеспечивает защиту от коррозии, образования ржавчины и износа. В состав масла входит специальная присадка, «приклеивающая» масло к смазываемой поверхности и не позволяющая ему растекаться и капать. Данное масло имеет хорошую текучесть при низких температурах и высокую стабильность в широком диапазоне температур. Идеально подходит для летней и зимней эксплуатации, в том числе, в условиях высокой загрязненности.

АРТИКУЛ	КЛАСС ВЯЗКОСТИ SAE	ФАСОВКА
JL05000	—	1000л
JL05001	—	208л
JL05007	—	4 x 5л
JL05009	30 (ISO 100)	12 x 1л



CERTIFIED
CYCLON QUALITY



LAVA

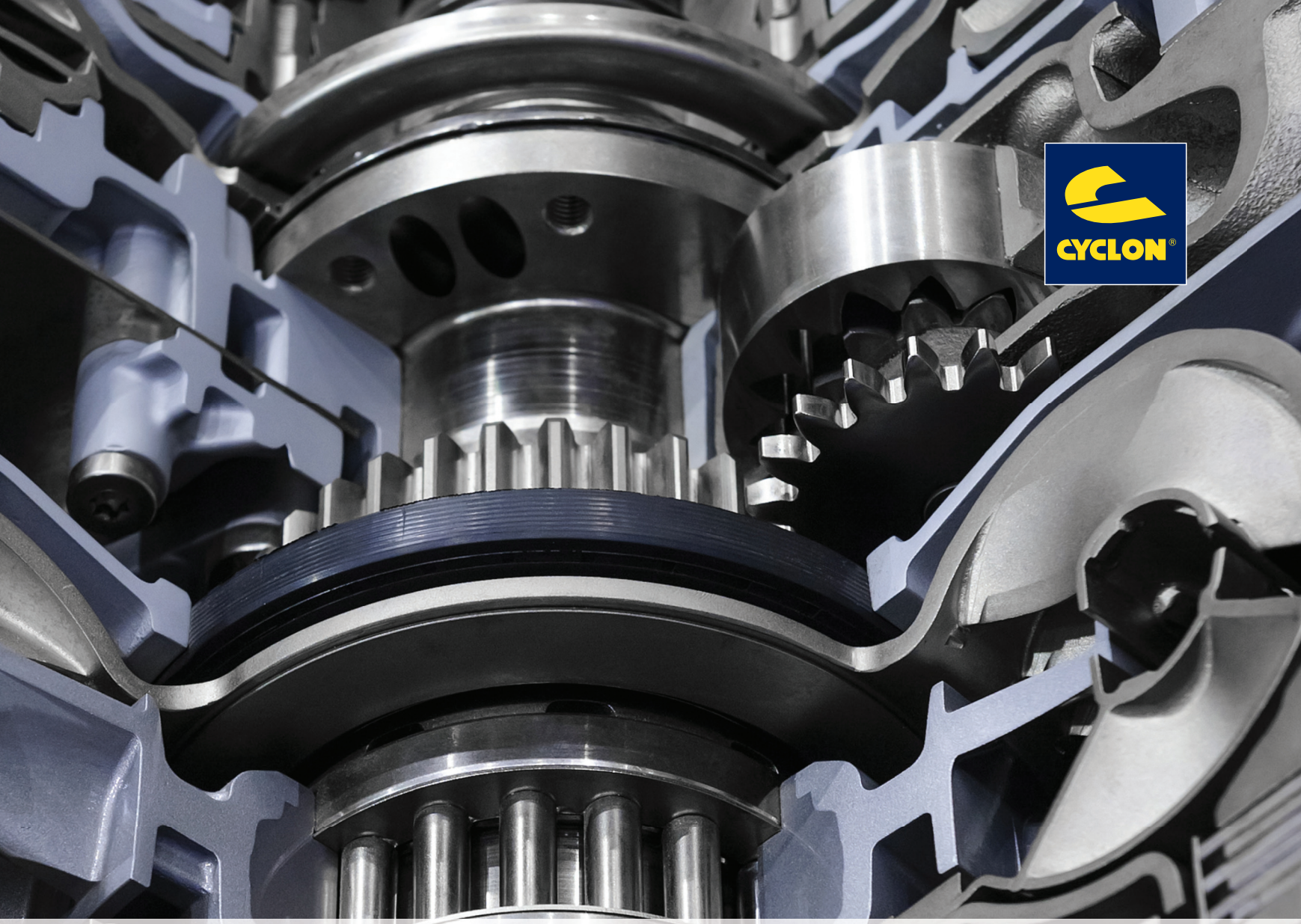
GEAR

ТРАНСМИССИОННЫЕ МАСЛА

Системы трансмиссии должны выдерживать различные нагрузки, в том числе и достаточно высокие, поскольку их эксплуатация осуществляется в самых разных условиях. Серия трансмиссионных масел CYCLON GEAR была специально разработана для минимизации износа и выдерживания низких/высоких температур и нагрузок, сохраняя вязкость и поддерживая производительность системы. Масла CYCLON GEAR, созданные компанией LPC, отвечают различным задачам и требованиям мировых производителей ведущих мостов, редукторов и автоматических трансмиссий, обеспечивают максимальную защиту и оптимальную производительность. Покупка масла данной серии станет отличным выбором.

**Масла серии GEAR, произведенные в ЕС,
обеспечивают максимальную защиту и
надежность эксплуатации трансмиссии.**





CYCLON
ATF TYPE A
PREMIUM AUTOMATIC TRANSMISSION FLUID
► EXTENDED SERVICE INTERVALS
► TRANSMISSION PROTECTION
► OIL-DRIP-RESISTANT APPLICATIONS

CYCLON
GEAR HD/GL-4
80W-90
PREMIUM DRIVELINE OIL
► PASSENGER & COMMERCIAL VEHICLES
► NORMALLY LOADED AXLES
& MANUAL TRANSMISSIONS

CYCLON
GEAR SYN TDL
75W-90
FULLY SYNTHETIC DRIVELINE OIL
► TOTAL DRIVELINE PERFORMANCE
► AXLE & TRANSMISSION GEAR PROTECTION
► API GL-5/GL-4 & IPI MT-1

CYCLON
ATF TYPE D
PREMIUM AUTOMATIC TRANSMISSION FLUID
► SHUDDER-FREE CLUTCH OPERATION
► DEXRON III G PERFORMANCE
► MIXED FLEETS SUITABLE



GEAR SYN G XL

Трансмиссионное масло с низкой вязкостью, разработанное для механических и полуавтоматических коробок передач ZF для увеличенных интервалов замены. В состав масла входит высококачественное синтетическое базовое масло и пакет усовершенствованных противоизносных и EP (ExtremePressure) присадок. В условиях низких температур данное масло обладает превосходной текучестью и обеспечивает повышенную защиту и плавность работы трансмиссии. Благодаря высокой термической стабильности и стойкости к окислению, данное масло позволяет продлить срок службы трансмиссии, увеличить интервалы замены и снизить затраты на обслуживание. Данное масло совместимо с синхронизатором коробки передач. Специально разработано для синхронизированных механических и полуавтоматических коробок передач, предназначенных для тяжелых условий эксплуатации (с точки зрения нагрузки, скорости или температуры). Также подходит для использования в дифференциалах (кроме гипонидных). Данное масло подходит для мировых OEM-производителей (таких как Renault Trucks, DAF, MAN, Iveco, т.д.) и для эксплуатации с увеличенными интервалами замены, предписанными ZF, а также для применения в коробках передач ZF, (не)оборудованных интардером/ретардером.

API GL-4; MAN 341 Type E-3, 341 Type Z-4; Volvo 97305; ZF TE-ML 01L, 02L, 08, 13, 16K Meets: Eaton Europe (300.000 km/3 years), DAF, IVECO, Renault Trucks (B0032/2 Annex 3)

АРТИКУЛ	КЛАСС ВЯЗКОСТИ SAE	ФАСОВКА
JE00504	75W-80	20л (КАНИСТРА)
JE00508	75W-80	4 x 4л
JE00509	75W-80	12 x 1л



GEAR SYN G HZ

Трансмиссионное масло, подходящее для различных транспортных средств, эксплуатируемых в тяжелых условиях. Используется в коробках передач и ведущих мостах, для которых производитель рекомендует масло GL-4 SAE 75W-80. Обеспечивает превосходную защиту и смазку синхронизаторов коробки передач в широком диапазоне температур. Соответствует требованиям большинства европейских и азиатских производителей легковых автомобилей.

API GL-4; BMW MTF LT-4; MB 235.10; Peugeot-Citroen PSA B71 2330; FIAT 9.55550-MZ1; Special Gear Oil MTF 94; VW G 052 178, G 060 726, G 009 317, G 052 512
Подходит для: Ford WSS-M2C200-D2; GM 1940768, GM 1940182, GM 1940764; Nissan MT-XZ, MT-XZ TL (JR Type); Special Honda MTF, MTF-II; Tranself NFJ, NFP, NRJ, TRT, TRZ; Volvo 97308, 97309

Соответствует требованиям (см. руководство по эксплуатации для конкретных моделей): ANa Romeo, Magma PT (Getrag), Hyundai, KIA, Land Rover, Lexus, Nissan, Opel, Renault, Saab, Toyota

АРТИКУЛ	КЛАСС ВЯЗКОСТИ SAE	ФАСОВКА
JE01004	75W-80	20л (КАНИСТРА)
JE01008	75W-80	4 x 4л
JE01009	75W-80	12 x 1л



GEAR SYN TDL

Масло для трансмиссий и мостов с длительными интервалами замены, обеспечивающее превосходную защиту современным механическим трансмиссиями и мостам с высокой нагрузкой. Изготовлено из 100% синтетического базового масла с добавлением уникального пакета технологических присадок. Обеспечивает превосходную защиту от износа, сохраняет вязкость, позволяет снизить расход топлива и продлить срок службы благодаря отличной термостойкости. Данное масло специально было разработано для использования в мостах и синхронизированных трансмиссиях, работающих при высоких нагрузках. Подходит для большинства легковых автомобилей японского и европейского производства, коммерческих транспортных средств, автобусов, грузовых автомобилей, тракторов и строительного оборудования.

API GL-5, GL-4, MT-1; MB 235.8; Volvo 97312; Detroit Diesel DFS 93K219.01; MAN 341 Type Z2, 342 Type S1; Mack GO-J; Scania STO:1, STO 2:0A FS; Eaton Europe (трансмиссии); Meritor 076-N; ZF TE-ML 02B, TE-ML 05A, TE-ML 07A, TE-ML 08, TE-ML 12L, TE-ML 12N, TE-ML 16F, TE-ML 17B, TE-ML 19C, TE-ML 21 A; MIL-PRF-2105E; SAE J2360

АРТИКУЛ	КЛАСС ВЯЗКОСТИ SAE	ФАСОВКА
JE01501	75W-90	208л
JE01504	75W-90	20л (КАНИСТРА)
JE01508	75W-90	4 x 4л
JE01509	75W-90	12 x 1л



GEAR SYN EP

Синтетическое трансмиссионное масло с высокими эксплуатационными характеристиками для коробок передач и дифференциалов. Изготовлено с использованием передовых базовых масел и присадок, обеспечивающих превосходные реологические свойства в условиях низких температур и сохранение вязкости в условиях высоких температур. Подходит для гипонидных передач, ведущих мостов и бортовых передач, работающих в широком диапазоне температур, а также для грузовых автомобилей, строительного оборудования и легковых автомобилей. Используется для коробок передач автомобилей, требующих соответствия спецификации API GL-5.

API GL-5; MIL-L-2105D; ZF TE-ML 05A, TE-ML 07A, TE-ML 12E, TE-ML 16B, TE-ML 17B

АРТИКУЛ	КЛАСС ВЯЗКОСТИ SAE	ФАСОВКА
JE02001	75W-90	208л
JE02004	75W-90	20л (КАНИСТРА)
JE02009	75W-90	12 x 1л



CERTIFIED
CYCLON QUALITY



GEAR EP/GL-5

Высококачественное универсальное трансмиссионное масло. Обеспечивает исключительную защиту от коррозии и стойкость к окислению, позволяет увеличить производительность при тяжелых нагрузках и неблагоприятных температурных условиях. Обеспечивает экономию топлива, подходит для гипоидных передач, ведущих мостов и бортовых передач, работающих в условиях высоких скоростей и ударных нагрузок, в грузовых автомобилях, строительном оборудовании и легковых автомобилях. Возможно применение в коробках передач, требующих трансмиссионное масло допуска API GL-5.

80W-90

API GL-5; MIL-L-2105D; SDFG OP-1705; MAN 342 Type M1, 342 Type M2, 342 N; ZF TE-ML 05A/TE-ML 12E/TE-ML 16B/TE-ML 17B/TE-ML 19B/TE-ML 21A (approved), TE-ML 07A, TE-ML 08, TE-ML 16C, TE-ML 16D

Подходит для: Volvo 97310 (1273.10)

85W-90/85W-140

API GL-5; MIL L-2105D; MAN 342 Type M1, 342 Type M2; ZF TE-ML 05A, TE-ML 07A, TE-ML 08, TE-ML 12E, TE-ML 16B, TE-ML 16C, TE-ML 16D, TE-ML 21A

Подходит для: Volvo 97310 (1273.10)



GEAR HD/GL-4

Высококачественное трансмиссионное масло, изготовленное на основе специально отобранных присадок для работы в условиях экстремального давления. Обладает высокой устойчивостью к окислению, обеспечивает защиту от износа и коррозии. Рекомендуется для смазывания механических коробок передач легковых и коммерческих автомобилей, работающих на высоких скоростях/низком крутящем моменте и низких скоростях/высоком крутящем моменте. Подходит для коробок передач с синхронизатором.

API GL-4; MIL-L-2105; MAN 341; ZF TE-ML 02A, TE-ML 08A, TE-ML 17A



GEAR BV/P-CT

Трансмиссионное масло, специально разработанное для механических коробок передач и мостов легковых автомобилей с учетом требований производителей к качеству и классу. В частности, рекомендуется для применения в коробках передач автомобилей Peugeot и Citroen.

API GL-5

Рекомендуется для: Peugeot-Citroen (PSA)

Артикул	Класс вязкости SAE	Фасовка
JE02500	80W-90	1000л
JE02501	80W-90	208л
JE02504	80W-90	20л (КАНИСТРА)
JE02508	80W-90	4 x 4л
JE02509	80W-90	12 x 1л
E03001	85W-90	208л
E03004	85W-90	20л (КАНИСТРА)
JE03501	85W-140	208л
JE03504	85W-140	20л (КАНИСТРА)

Артикул	Класс вязкости SAE	Фасовка
JE03701	80W	208л
JE03704	80W	20л (КАНИСТРА)
JE04001	90	208л
JE04004	90	20л (КАНИСТРА)
JE04006	90	10л (КАНИСТРА)
JE04009	90	12 x 1л
JE04200	140	1000л
JE04201	140	208л
JE04204	140	20л (КАНИСТРА)
JE04301	250	208л
JE04304	250	20л (КАНИСТРА)
JE04309	250	12 x 1л
JE04500	80W-90	1000л
JE04501	80W-90	208л
JE04504	80W-90	20л (КАНИСТРА)
JE04508	80W-90	4 x 4л
JE04509	80W-90	12 x 1л

Артикул	Класс вязкости SAE	Фасовка
JE05004	75W-80	20л (КАНИСТРА)
JE05009	75W-80	12 x 1л



GEAR LS/4x4

Трансмиссионное масло, используемое в условиях экстремального давления, для мостов, оснащенных дифференциалами ограниченного проскальзывания. Обеспечивает максимальную защиту высоконагруженных передач, подверженных ударным нагрузкам. Совместимо с уплотнительными и фрикционными материалами. Подходит для мостов автомобилей, оснащенных дисковыми дифференциалами ограниченного проскальзывания, а также для полноприводных и внедорожных автомобилей.

API GL-5; MIL-L-2105D; ZF TE-ML 05C, TE-ML 16E, TE-ML 21C

Артикула	Класс вязкости SAE	Фасовка
----------	--------------------	---------

JE06501	90 (85W-90)	208л
JE06504	90 (85W-90)	20л (КАНИСТРА)
JE06509	90 (85W-90)	12 x 1л



GEAR PRIME

Сезонное масло с высоким индексом вязкости. Подходит для механических коробок передач и дифференциалов автомобилей устаревших моделей, работающих при небольших нагрузках/низких скоростях.

API GL-1

Артикула	Класс вязкости SAE	Фасовка
----------	--------------------	---------

JE05404	80W	20л (КАНИСТРА)
JE05408	80W	4 x 4л
JE05409	80W	12 x 1л
JE05500	90	1000л
JE05501	90	208л
JE05504	90	20л (КАНИСТРА)
JE05508	90	4 x 4л
JE05509	90	12 x 1л
JE06000	140	1000л
JE06001	140	208л
JE06004	140	20л (КАНИСТРА)
JE06008	140	4 x 4л
JE06009	140	12 x 1л



ATF S-1A

Полностью синтетическая универсальная трансмиссионная жидкость с высокими эксплуатационными характеристиками для автоматических коробок передач, специально разработанная для японских легковых и легких коммерческих автомобилей. Позволяет снизить вибрации, обеспечивая плавность переключения передач и более комфортное вождение. Сохраняет стабильную толщину масляной пленки и износостойкие свойства, что позволяет снизить стоимость технического обслуживания и продлить срок службы коробки передач. Подходит для большинства европейских и азиатских легковых автомобилей, коммерческих автомобилей и внедорожной/строительной техники с автоматической коробкой передач и гидроусилителем руля. Также может использоваться в качестве гидравлического масла для более старых моделей автомобилей.

GM Dexron IIIH, Dexron IIIG, Dexron IID; Allison TES 295, TES 389, C-4; Ford Mercon®V; JASO 1-A; MAN 339 Type V1, 339 Type V2, 339 Type Z1, 339 Type Z2, 339 Type Z11; MB 236.1, MB 236.2, MB 236.3, MB 236.5, MB 236.6, MB 236.7, MB 236.9, MB 236.10, MB 236.11, MB 236.12, MB 236.14, MB 236.15, MB 236.41, MB 236.81; VOITH H55.6335, H55.6336; Volvo 97340, 97341; ZF TE-ML 03D, TE-ML 04D, TE-ML 05L, TE-ML 09, TE-ML 11A, TE-ML 11B, TE-ML 14A, TE-ML 14B, TE-ML 16L, TE-ML 20B; Honda/Acura ATF-Z1 (not CVT); DW-1; Hyundai/KIA SP-II, SP-III, JWS 3314, JWS 3317, Red-1, SP-IV, SPH-IV, SP-IV-RR; Hyundai NWS-9638; Toyota T, T-II, T-III, T-IV, WS (JWS 3324); Nissan 402, Matic-D, Matic-J, Matic-K; Mitsubishi SP-II, SP-III, Diaqueen ATF J3, ATF J2; MOPAR AS68RC; Idemitsu K17 (JATCO), JWS 3309, JWS 3324 (Aisin Warner); Mazda ATF-M III, ATF-MV, FZ; Subaru ATF, ATF-HP; Suzuki 3314, 3317; VW G 052 162, G 052 990, G 055 025, G 055 540, G 055 005, G 055 162; Audi G 052 162, G 052 990, G 055 025, G 055 005, G 055 162; BMW 3 Series 7045E, BMW 5 Series LA 2634, LT 71141, 83 22 0 142 516; PSA AL-4; NAG 1/Shell 3403; Renault DP-0; Volvo 4-/6-Speed

Артикула	Класс вязкости SAE	Фасовка
----------	--------------------	---------

JE08001	—	208л
JE08009	—	12 x 1л



CERTIFIED
CYCLON QUALITY



ATF PROTECT 8HP

Полностью синтетическая трансмиссионная жидкость для автоматических коробок передач с высокими эксплуатационными характеристиками и долгим сроком службы, специально разработанная для различных моделей Audi, BMW, Jaguar, Land Rover и др., оснащенных восьмиступенчатыми автоматическими коробками передач ZF 8HP. Также может использоваться с определенными шестиступенчатыми автоматическими коробками передач ZF 6HP, обеспечивая более комфортное вождение за счет более плавного переключения передач. Позволяет снизить расход топлива.

Обратитесь к руководству по эксплуатации автомобиля для проверки по оригинальному номеру производителя возможности применения данной трансмиссионной жидкости.

ZF TE ML-11; GM Dexron VI; Ford Mercon LV; JASO 1A-LV; Aisin AW-1, JWS 3324; Toyota WS; FIAT 9.55550-AVS; Land Rover TYK 500050, LR023288; Jaguar 02JDE26444; Honda ATF 3.1, ATF DW-1; Hyundai SP-IV; Nissan AT-Matic S Fluid

Подходит для: ZF LifeguardFlud 8 (P/N S671 090 312); BMW P/N 83 22 0 142 516, P/N 83 22 0 152 426, P/N 83 22 2 305 396, P/N 83 22 2 305 397, P/N 83 22 2 289 720, P/N 83 22 2 355 599; VW P/N G 055 005, P/N G 055 540, P/N G 060 162"

Артикула	Класс вязкости SAE	Фасовка
JE10008	—	4 X 4л
JE10009	—	12 X 1л



ATF PROTECT NG 7-9

Полностью синтетическая трансмиссионная жидкость для автоматических коробок передач с низкой вязкостью, обеспечивающая экономию топлива, максимальную защиту и отличные смазывающие свойства в условиях экстремальных температур. Специально разработано для автомобилей, оснащенных девятиступенчатой автоматической коробкой передач (9-G Tronic) Mercedes Benz 3-го поколения (NAG3). Также подходит для семиступенчатой коробки передач MB NAG2FE+.

Обратитесь к руководству по эксплуатации автомобиля для проверки по оригинальному номеру производителя возможности применения данной трансмиссионной жидкости.

MB 236.17 (P/N A 002 989 06 03), MB 236.16 (P/N A 001 989 92 03), MB 236.15 (P/N A 001 989 77 03, P/N A 001 989 78 03)

Подходит для: MB NAG3, NAG2FE+, MB 9-G Tronic, 7-G Tronic+, MB 725.0xx, 722.9xx, 724.2xx

Артикула	Класс вязкости SAE	Фасовка
JE10508	—	4 X 4л
JE10509	—	12 X 1л



ATF S-DCT

Полностью синтетическая трансмиссионная жидкость для коробки передач с двойным сцеплением (DCTF). Обеспечивает высокое сопротивление сдвигу, повышенную износостойкость при трении и защиту от износа шестерен и подшипников. Стабильная фрикционная система обеспечивает плавное переключение передач в течение всего срока службы трансмиссии и позволяет увеличивать интервалы замены. Подходит для использования в коробках передач с двойным сцеплением легковых автомобилей и фургонов. Соответствует требованиям многих крупных автопроизводителей: VW Group, Ford/Getrag, Volvo, Chrysler, Peugeot, Citroen и Mitsubishi.

Volkswagen Group (VW, Audi, SEAT & Skoda) [MY >2003], Ford, Magma PT (Getrag), Volvo, FIAT-Chrysler (FCA), Peugeot-Citroën (PSA), Mitsubishi [MY >2007] w/ 6-Speed Wet-Type DCT

Артикула	Класс вязкости SAE	Фасовка
JE07009	—	12 x 1л



ATF CVT NS-2/-1

Специально разработанное синтетическое масло для большинства бесступенчатых коробок передач. Соответствует спецификациям NS-2 и NS-1 компании Nissan. Обеспечивает превосходную защиту от износа, стабильность фрикционных характеристик и снижение вибрации. Подходит для бесступенчатых коробок передач со стальным толкающим ремнем или цепью. Не рекомендуется использовать в электрических вариаторах гибридных автомобилей (E-CVT) и тороидальных вариаторах (CVTs).

Volkswagen Group TL 52180, G 052 180, G 052 516; Dodge/Jeep NS-2, CVTF+4; Ford CVT23, CVT30, Mercon C; GM/Saturn DEX-CVT; Honda HMMF, HCF-2; Hyundai/KIA SP-CVT 1; Mini Cooper EZL 799A; Mitsubishi CVTF-J1; Nissan NS-1, NS-2; Punch EZL 799A; Subaru Lineartronic CVTF; Suzuki TC, NS-2, CVT Green 1; Toyota TC
Соответствует требованиям: MB 236.20, Shell Green 1V

Артикула	Класс вязкости SAE	Фасовка
JE07509	—	12 x 1л



ATF TYPE D

Высококачественное трансмиссионное масло, соответствующее спецификации Dexron III компании General Motors. Обеспечивает эффективное и плавное переключение передач благодаря стабильной вязкости и особым фрикционным характеристикам. Может применяться в условиях высоких температур и/или нагрузок. Подходит для использования в автоматических/механических коробках передач, сцеплениях и рулевых системах легковых автомобилей, грузовых машин, строительного оборудования и др., в соответствии с требованиями производителя.

GM Dexron III G, Dexron II D; Allison C-4; Ford Mercon®; MB 236.1, MB 236.5, MB 236.6, MB 236.7, MB 236.9; VOITH 55.6335; ZF TE-ML 02F, TE-ML 03D, TE-ML 04D, TE-ML 14A, TE-ML 17C; Caterpillar TO-2; MAN 339 Type Z-1, 339 Type Z-2, 339 Type V-1, 339 Type V-2

Подходит для: Volvo 97340, 97341

Артикул	Класс вязкости SAE	Фасовка
---------	--------------------	---------

JE09000	—	1000л
JE09001	—	208л
JE09004	—	20л (Канистра)
JE09008	—	4 x 4л
JE09009	—	12 x 1л



ATF TYPE A

Специально разработанное масло для автоматических коробок передач, соответствующее требованиям спецификации TASA компании General Motors (Тип А Приложение А). Применяется в автоматических и полуавтоматических коробках передач и др., в зависимости от рекомендаций производителя.

GM TASA; Allison C-3; MB 236.2; Caterpillar TO-2

Артикул	Класс вязкости SAE	Фасовка
---------	--------------------	---------

JE08501	—	208л
JE08504	—	20л (Канистра)
JE08508	—	4 x 4л
JE08509	—	12 x 1л



CERTIFIED
CYCLON QUALITY



ATF

**SPECIAL
PRODUCTS**

Специальные жидкости для автомобилей

Серия специальных жидкостей CYCLON SPECIAL PRODUCTS разработана специально для защиты автомобиля и продления срока службы его двигателя. В серии представлены высококачественные охлаждающие жидкости, жидкость для гидроусилителя руля и подвесок, тормозные жидкости и очистители лобового стекла.

**Специальные автомобильные жидкости
CYCLON, изготовленные в ЕС, обеспечивают
превосходную защиту двигателя и
автомобиля.**







ADBLUE

Готовая к применению жидкость для системы очистки выхлопных газов на дизельных двигателях, изготовленная на основе 32,5%-го раствора мочевины в сверхчистой воде (AUS32). Используется в качестве присадки для тяжело нагруженных дизельных двигателей грузовых автомобилей и автобусов, оснащенных системой селективной каталитической нейтрализации (SCR), что позволяет снизить уровень вредных выбросов оксидов азота (NOx). Подходит для двигателей экологического класса Евро 4, 5 и 6. ЗАПРЕЩАЕТСЯ заливать данную жидкость в масляный бак. Жидкость заливается в специальные стальные баки, как правило, расположенные рядом с топливным баком, для дальнейшего впрыска непосредственно в выпускной коллектор автомобиля. Расход жидкости, как правило, составляет 2-7% от расхода топлива (в зависимости от стандарта Евро).

ISO 22241-1:2019; AUS 32 Часть 1/2; DIN 70070; CEFIC

АРТИКУЛ	КЛАСС ВЯЗКОСТИ SAE	ФАСОВКА
СAB0110	—	10л (КАНИСТРА)
СAB0120	—	20л (КАНИСТРА)



RADIATOR

Концентрированный антифриз, обеспечивающий защиту двигателя от переохлаждения зимой и перегрева летом - в зависимости от пропорций разведения дистиллированной водой. Содержит моноэтиленгликоль и ингибиторы коррозии, обеспечивает превосходную защиту алюминиевых деталей от коррозии и имеет отличные теплоотводящие свойства. Подходит как для дизельных, так и для бензиновых двигателей с жидкостным охлаждением и других замкнутых водяных контуров, работающих в условиях экстремальных температур.

AFNOR NF R15-601; SAE J1034; ASTM D3306, D4656, D4985; BS 6580:2010; AS 2108; CUNA NC 956-16; ONORM V 5123; UNE 26361-88; FFV Heft R443; NATO S-759; Соответствует требованиям: VW TL 774-C; MB/DBL 7700.20, MB 325.0; MIAN 324 NF

АРТИКУЛ	КЛАСС ВЯЗКОСТИ SAE	ФАСОВКА
CC01001	—	208л
CC01004	—	20л (КАНИСТРА)
CC01008	—	4 x 4л
CC01009	—	12 x 1л



RADIATOR LL (G12+)

Охлаждающая жидкость на основе этиленгликоля, не содержит нитритов, аминов, фосфатов, силикатов и боратов. Содержит ингибиторы коррозии (OAT), которые эффективно и надолго защищают наиболее важные компоненты системы от разрушения и образования отложений. Перед применением разбавить водой. Соответствует требованиям всех основных производителей автомобилей. При смешивании с водой обеспечивает превосходную защиту от промерзания, коррозии и перегрева для всех современных автомобилей (в частности моделей, оснащенных двигателями из алюминиевых сплавов). Обеспечивает длительную надежную защиту. Подходит для грузовых (650 000 км) и легковых (250 000 км) автомобилей. 50% раствор обеспечивает защиту от замерзания при температуре до -40 °C.

BS 6580:2010; AFNOR NF R15-601:2020; ASTM D3306, D4656, D4985, D6210 Type III-FF; SAE J1034; SDFG EC-1599A; CUNA NC 956-16; NATO S-759; JIS K2234; AS 2108; FVV Heft R443; UNE 26361-88
Соответствует требованиям: VW Group (VW, Audi, Skoda, SEAT) TL-774D, TL-774F; MB 325.3; MAN 324 Type SNF; MTU MTL 5048; GM 6277M; Ford WSS-M97-B44D; Volvo 1286083, VCS (STD 418-0001); Renault 41-01-001; DAF 74002; Scania TI 02-98 0813 T/B/M sv.

АРТИКУЛ	КЛАСС ВЯЗКОСТИ SAE	ФАСОВКА
CC01501	—	208л
CC01504	—	20л (КАНИСТРА)
CC01508	—	4 x 4л
CC01509	—	12 x 1л
CC06000	—	1000л



RADIATOR LL G13

Охлаждающая жидкость G13 создана на основе новейшей технологии. Готовая к применению жидкость с длительным сроком службы на основе органических и минеральных (силикатных) ингибиторов, глицерина и моноэтиленгликоля (МЭГ) высокой степени очистки. Обеспечивает не только защиту от переохлаждения и перегрева, но также долговременную защиту от коррозии. Подходит для защиты всех современных алюминиевых контуров коммерческих и легковых автомобилей. Можно смешивать со всеми охлаждающими жидкостями, соответствующими спецификациям G12++ (VW TL 774 G). Подлежит замене раз в 3-5 лет.

BS 6580; ASTM D3306; VW TL-774J
Артикульный номер: VW G 013 A8J 1G, G 013 A8J M1; MB 000 989 28 25, MB 000 989 28 25 11; Porsche 000 043 301 47
Совместим с: G12++, G12+, G12, G11

АРТИКУЛ	КЛАСС ВЯЗКОСТИ SAE	ФАСОВКА
CC02004	—	20л (КАНИСТРА)
CC02009	—	12 x 1л



CERTIFIED
CYCLON QUALITY



CYCLONFLU LL (G12+)

Готовый к применению антифриз с длительным сроком службы. Рекомендуется для использования в системах охлаждения современных алюминиевых или чугунных двигателей легковых автомобилей, фургонов, тяжелых коммерческих автомобилей и строительного оборудования. Обеспечивает защиту от замерзания при температуре до -40 °С.

BS 6580:2010; AFNOR NF R15-601:2020; ASTM D3306, D4656, D4985, D6210 Type III-FF; SAE J1034; SDFG EC-1599A; CUNA NC 956-16; NATO S-759; JIS K2234; AS 2108; FVV Heft R443; ONE 26361-88

Соответствует требованиям: VW Group (VW, Audi, Skoda, SEAT) TL-774D, TL-774F; MB 325.3, MB 326.3; MAN 324 Type SNF; MTU MTL 5048; GM 6277M; Ford WSS-M97-B44D; Volvo 1286083, VCS (STD 418-0001); Renault 41-01-001; DAF 74002; Scania TI 02-98 0813 T/B/M sv.

Артикула	Класс вязкости SAE	Фасовка
CC02501	—	208л
CC02504	—	20л
CC02508	—	4 x 4л
CC02509	—	12 x 1л



CYCLONFLU LL G13

Готовая к использованию охлаждающая жидкость с длительным сроком службы, созданная на основе G13 (пропиленгликоль) и дистиллированной воды. Подходит для защиты всех современных алюминиевых контуров коммерческих и легковых автомобилей. Можно смешивать со всеми охлаждающими жидкостями, соответствующими спецификации G12++ (VW TL 774 G).

BS 6580; ASTM D3306; VW TL-774J

Артикулский номер: VW G 013 A8J 1G, G 013 A8J M1; MB 000 989 28 25, MB 000 989 28 25 11; Porsche 000 043 301 47

Совместима с: G12++, G12+, G12, G11

Артикула	Класс вязкости SAE	Фасовка
CC03008	—	4 x 4л



CYCLONFLU PLUS

Готовый к применению раствор охлаждающей жидкости Radiator, разведенной в дистиллированной воде. Обеспечивает защиту от замерзания при температуре до -21 °С. Подходит для всех радиаторов, включая современные алюминиевые модели, в автомобилях с дизельным и бензиновым двигателем.

AFNOR NF R15-601; SAE J1034; ASTM D3306, D4656, D4985; BS 6580:2010; AS 2108; CUNA NC 956-16; ONORM V 5123; UNE 26361-88; FVV Heft R443; NATO S-759

Соответствует требованиям: VW TL 774-C; MB/DBL 7700.20, MB 325.0; MAN 324 NF

Артикула	Класс вязкости SAE	Фасовка
CC03501	—	208л
CC03504	—	20л (КАНИСТРА)
CC03508	—	4 x 4л
CC03509	—	12 x 1л



CYCLONFLU

Готовый к применению раствор охлаждающей жидкости Radiator, разведенной в дистиллированной воде. Обеспечивает защиту от замерзания при температуре до -15 °С. Подходит для всех радиаторов, включая современные алюминиевые модели, в автомобилях с дизельным и бензиновым двигателем.

AFNOR NF R15-601; SAE J1034; ASTM D3306, D4656, D4985; BS 6580:2010; AS 2108; CUNA NC 956-16; ONORM V 5123; UNE 26361-88; FVV Heft R443; NATO S-759

Соответствует требованиям: VW TL 774-C; MB/DBL 7700.20, MB 325.0; MAN 324 NF

Артикула	Класс вязкости SAE	Фасовка
CC04000	—	1000л
CC04008	—	4 x 4л
CC04009	—	12 x 1л



ПРОМЫВОЧНОЕ МАСЛО

Специальная моющая/диспергирующая жидкость, не содержащая растворителей, разработанная для очистки двигателей (с/без системы очистки выхлопных газов), а также механических коробок передач и дифференциалов (перед заменой масла).

Артикула	Класс вязкости SAE	Фасовка
J113001	—	208л
J113008	—	4 x 4л



ДИСТИЛЛИРОВАННАЯ ВОДА

Проходит специальную обработку в ионообменных колоннах для удаления солей и хлора. Идеально подходит для заливки в автомобильные аккумуляторы, радиаторы и стеклоочистители.

Артикул	Класс вязкости SAE	Фасовка
M000438	—	4 x 4л

ГИДРАВЛИЧЕСКАЯ ЖИДКОСТЬ L.H.M.



Специальная жидкость для применения в центральных гидравлических системах автомобилей Citroen и Peugeot. Заливать только в гидравлические резервуары, окрашенные в зеленый цвет. Запрещается заливать жидкость в гидравлические резервуары, окрашенные в черный цвет, в которых находятся синтетические жидкости LHS и биотопливо. Несовместимо с тормозными жидкостями DOT. Может применяться в тормозных системах, системах рулевого управления, подвесках и амортизаторах автомобилей группы PSA (Peugeot и Renault).

ISO 7308; DIN 51524 Часть 3 HVLP; Peugeot-Citroen PSA B71.2710; FIAT 9.55597; IVECO 18-1823

Артикул	Класс вязкости SAE	Фасовка
M000897	—	12 x 1л

ТОРМОЗНАЯ ЖИДКОСТЬ 4



Синтетическая тормозная жидкость с пакетом специальных присадок, предназначенная для оптимизации работы тормозной системы. Жидкость DOT 4 специально разработана для защиты от попадания воды, которая значительно снижает эффективность тормозной системы. Предназначена для применения во всех тормозных системах, в которых используется синтетическая тормозная жидкость класса DOT 4. Запрещается смешивать с тормозными жидкостями на основе минеральных масел и жидкостями класса DOT 5.

SAE JI 704, JI 703; FMVSS № 116 (§571.116) DOT 4 /3; ISO 4925 Класс 4/3; JIS K2233; CUNA NC 956-01; INTA UNE 26-109-88
Соответствует требованиям: FIAT 9.55597 (контр. тех. спр. № F005.F15); MOPAR MS-90039 (MS-9971)

Артикул	Класс вязкости SAE	Фасовка
M001118	—	48 x 250мл

BATTERY FLUID



Проходит специальную обработку в ионообменных колоннах для удаления солей и хлора. Подходит для заливки в автомобильные аккумуляторы.

Артикул	Класс вязкости SAE	Фасовка
M000517	—	48 x 500мл

CLEAN GLASS WINTER



Специальная жидкость для стеклоомывателя, содержащая моющие вещества, разведенные в дистиллированной воде и этиловом спирте и в разных пропорциях в зависимости от температуры окружающей среды.

Артикул	Класс вязкости SAE	Фасовка
C040718	—	24 x 300мл

CLEAN GLASS SUMMER



Специальная жидкость для стеклоомывателя, содержащая моющие вещества, разведенные в дистиллированной воде.

Артикул	Класс вязкости SAE	Фасовка
C040818	—	24 x 300мл



CERTIFIED
CYCLON QUALITY



**SPECIAL
PRODUCTS**

INDUSTRIAL

ИНДУСТРИАЛЬНЫЕ СМАЗОЧНЫЕ МАТЕРИАЛЫ

Благодаря 35-летнему опыту в области разработки и производства технологичных смазочных материалов, серия смазочных материалов CYCLON INDUSTRIAL превосходит требования ведущих производителей промышленного оборудования. Широкий ассортимент продукции создан для обеспечения высокого уровня производительности различного промышленного оборудования: от гидравлической техники и компрессоров до пневматических инструментов и смазок, а также для снижения операционных и эксплуатационных расходов и предотвращения нежелательных поломок.

**Смазочные материалы серии INDUSTRIAL,
произведенные в ЕС, обеспечивают
превосходные эксплуатационные
характеристики и надежную защиту
оборудования.**







TITANUS EP SYPPO

Высококачественное полностью синтетическое промышленное масло для защиты зубчатых передач и подшипников от микроизноса. Базовое масло на основе полиальфаолефинов и высококачественные присадки в составе обеспечивают превосходную устойчивость к перепадам температур и высоким нагрузкам. Совместимо с эластомерами и красками, используемыми в современных коробках передач.

DIN 51517 Часть 3 CLP (2008/11), DIN 51502; ISO 6743-6 (ISO-L-CKC/ISO-L-CKD), ISO 12925-1 CKC, CKD (2002); US Steel 224 (обновленный); David Brown S1.53.101; AGMA 9005-E02 (2002)

Соответствует требованиям: **Flender AG, Milacron EP GO**

Артикул	Класс вязкости ISO	Фасовка
JI04504	220	20л (КАНИСТРА)
JI05001	320	208л
JI05004	320	20л (КАНИСТРА)



TITANUS EP

Высококачественное трансмиссионное масло с пакетом противозадирных присадок, не содержащее свинец. Предназначено для применения в тяжелых условиях эксплуатации. Специально сбалансированная система присадок обеспечивает защиту от сверхвысокого давления, износа, ржавчины и коррозии, имеет высокую устойчивость к окислению и пенообразованию. Также гарантирует высокую степень защиты в условиях повышенных нагрузок. Подходит для всех типов закрытых зубчатых передач. Подходит для циркуляционной системы смазки и с разбрызгиванием. Рекомендуется применять в зубчатых передачах, работающих в условиях тяжелых и ударных нагрузок.

US Steel 224; David Brown S1.53.101; ISO 6743-6 (ISO-L-CKB, ISO-L-CKC, ISO-L-CKD, ISO-L-CKG); DIN 51517 Часть 3 CLP (2008/11), DIN 51502; AGMA 9005-E02

Артикул	Класс вязкости ISO	Фасовка
JI00501	68	208л
JI00504	68	20л (КАНИСТРА)
JI01001	100	208л
JI01004	100	20л (КАНИСТРА)
JI01501	150	208л
JI01504	150	20л (КАНИСТРА)
JI02000	220	1000л
JI02001	220	208л
JI02004	220	20л (КАНИСТРА)
JI02013		208л
JI02501	320	208л
JI02504	320	20л (КАНИСТРА)
JI03001	460	208л
JI03004	460	20л (КАНИСТРА)
JI03501	680	208л
JI03504	680	20л (КАНИСТРА)
JI04001	1000	208л



CYBIO-GEAR

Высококачественное биоразлагаемое синтетическое масло для закрытых зубчатых передач и подшипников, используемое в экологически уязвимых зонах.

ISO 15380 (HEES); DIN 51517 Часть 3 CLP (2008/11), DIN 51502

Соответствует требованиям: **US Steel 224; AGMA 9005-E02; критерии Ecolable EC**

Артикул	Класс вязкости ISO	Фасовка
JI05501	220	208л
JI05504	220	20л (КАНИСТРА)
JI06001	320	208л
JI06004	320	20л (КАНИСТРА)



CERTIFIED
CYCLON QUALITY



HYDRAULIC SP

Высококачественное гидравлическое масло высокой вязкости, защищающее от износа. Предназначено для использования в любое время года, соответствует требованиям большинства производителей гидравлических систем и их пользователей. Высокая вязкость и низкая температура застывания обеспечивают запуск насоса в условиях низких температур. Вязкость остается стабильной при высоких температурах. Сохранение вязкости обеспечивает эффективную защиту насосов от износа даже в тяжелых условиях эксплуатации при высоком давлении и широком диапазоне температур.

DIN 51524 Часть 3 HVLП; ISO 6743-4 (ISO-L-HV), ISO 11158 HV; Denison (Parker) HF-0, HF-2; AFNOR NF E48-603 HV, NF E48-690 (dry), NF E48-691 (wet); Vickers M-2950-S, 1-286-S; Cincinnati Machine P68 (ISO 32), P69 (ISO 68), P70 (ISO 46); Case IH Poclair

Артикула	Класс вязкости ISO	Фасовка
J118001	15	208л
J118004	15	20л (Канистра)
J118013	15	208л
J118500	32	1000л
J118501	32	208л
J118504	32	20л (Канистра)
J119000	46	1000л
J119001	46	208л
J119004	46	20л (Канистра)
J119013	46	208л
J119500	68	1000л
J119501	68	208л
J119504	68	20л (Канистра)
J120001	100	208л
J120004	100	20л (Канистра)
J120013	100	208л



HYDRAULIC

Высококачественное масло с пакетом противозадирных присадок для гидравлических систем. Обеспечивает превосходную защиту от износа, коррозии и окисления. Тщательно подобранные присадки обеспечивают быстрое удаление воздуха без чрезмерного пенообразования, сохраняя химическую стабильность при наличии конденсата и превосходную фильтруемость.

DIN 51524 Часть 2 HLP; Denison (Parker) HF-0, HF-2, HF-1; AFNOR NF E48-603 HM; Vickers M-2950-S, 1-286-S; Eaton 35VQ25; Cincinnati Machine P68 (ISO 32), P69 (ISO 68), P70 (ISO 46); ISO 11158 HM (CETOP RP 91 H), ISO 6743-4 (ISO-L-HM); Bosch Rexroth RE 90220; SAE MS 1004 (HM); JCMAS P041 HK; AGMA 9005-E02 RO; GM LS-2; US Steel 126,127; SEB 181222

Артикула	Класс вязкости ISO	Фасовка
J115301	10	208л
J115401	22	208л
J115404	22	20л (Канистра)
J115500	32	1000л
J115501	32	208л
J115504	32	20л (Канистра)
J115513	32	208л
J116000	46	1000л
J116001	46	208л
J116002	46	60л
J116004	46	20л (Канистра)
J116006	46	10л (Канистра)
J116008	46	4 x 4л
J116013	46	208л
J116016	46	18л (Канистра)
J116500	68	1000л
J116501	68	208л
J116504	68	20л (Канистра)
J116508	68	4 x 4л
J117000	100	1000л
J117001	100	208л
J117004	100	20л (Канистра)
J117013	100	208л
J117500	150	1000л
J117501	150	208л
J117504	150	20л (Канистра)



HYDRAULIC ZF

Гидравлические масла высокой степени очистки, не содержащие цинк. Обладают превосходными деэмульгирующими свойствами и стойкостью к старению, обеспечивают защиту от коррозии и износа.

Denison (Parker) HF-0, HF-1, HF-2; ISO 6743-4 (ISO-L-HM); DIN 51524 Часть 2 HLP; AFNOR NF E48-603 HM; SS 155434; VDMA 24318; SEB 181222; US Steel 127,136

Артикула	Класс вязкости ISO	Фасовка
J120501	32	208л
J120504	32	20л (КАНИСТРА)
J121001	46	208л
J121004	46	20л (КАНИСТРА)
J121501	68	208л
J121504	68	20л (КАНИСТРА)



HYDROPREMIUM

Гидравлические масла высокого качества со сбалансированным пакетом противоизносных, противозадирных и антикоррозионных присадок. Подходит для смазки циркуляционных и гидравлических систем.

DIN 51524 Часть 2 HLP, DIN 51502 Cat. HLP; ISO 6743-4 (ISO-L-HM); AFNOR NF E48-603 HM

Артикула	Класс вязкости ISO	Фасовка
J113501	32	208л
J113504	32	20л (КАНИСТРА)
J114000	46	1000л
J114001	46	208л
J114004	46	20л (КАНИСТРА)
J114006	46	10л (КАНИСТРА)
J114013	46	208л
J114500	68	1000л
J114501	68	208л
J114504	68	20л
J114506	68	10л
J114513	68	208л
J115001	100	208л
J115004	100	20л (КАНИСТРА)



HYDRAULIC HLP-D

Высококачественная гидравлическая жидкость с высоким содержанием специализированных беззольных (не содержащих цинк) моющих/диспергирующих присадок. Рекомендовано для применения в гидравлических системах станков, используемых в сложных промышленных условиях, в гидравлическую систему которых могут попадать смазочно-охлаждающие жидкости, смешанные с водой. Также рекомендовано для техники, используемой на суше и в море, в систему которой может попасть вода или механические примеси, например, в мобильных гидравлических устройствах (экскаваторы, бульдозеры, колесные погрузчики, грузовые машины).

DIN 51524 Часть 2 HLP (кроме деэмульгирующих свойств); Daimler DBL 6721 -1; ISO 6743-4 (ISO-L-HLPD); ISO 11158 (HM)

Артикула	Класс вязкости ISO	Фасовка
J121800	46	1000л



CYBIO-HFE

Высококачественная полностью синтетическая биоразлагаемая жидкость, не содержащая цинк. Предназначена для использования в гидравлических системах оборудования, работающего в экологически безопасной сухопутной/морской технике.

ISO 15380 (HEES)

Соответствует требованиям: US EPA VGP (2013); Критерий Ecolabel EC; Swedish Standard 155434; Sperry Marine; Rolls Royce Marine

Артикула	Класс вязкости ISO	Фасовка
J122001	46	208л
J122004	46	20л (КАНИСТРА)
J122501	68	208л
J122504	68	20л (КАНИСТРА)



CERTIFIED
CYCLON QUALITY



HERCULES SYNPAO

Высококачественное полностью синтетическое компрессорное масло. Обеспечивает низкие потери при испарении и превосходную защиту от коррозии, окисления, образования отложений. Стойкость к окислению и высокая степень чистоты сохраняются на протяжении длительного периода обслуживания. Применяется в винтовых, роторных, лопастных и центробежных стационарных компрессорах и подвижных компрессорных установках. Пригодно для использования в одно- и многоступенчатых компрессорах. Превосходит требования всех основных производителей воздушных компрессоров, таких как Atlas Copco, Bauer, Ingersoll Rand и др.

DIN 51506 VDL; ISO 6743-3 (ISO-L-DAG, ISO-L-DAH, ISO-L-DAJ)

Артикула	Класс вязкости ISO	Фасовка
J125501	46	208л
J125504	46	20л (КАНИСТРА)
J126001	68	208л
J126004	68	20л (КАНИСТРА)



HERCULES SYNPOE

Высококачественное масло для поршневых воздушных компрессоров на основе высокоэффективных полиолэфиров и современных высокотехнологичных присадок. Обеспечивает высокую производительность даже в тяжелых условиях эксплуатации. Предназначено для всех промышленных поршневых воздушных компрессоров. Рекомендовано для поршневых воздушных компрессоров, работающих в условиях высокого давления и высокой температуры нагнетания.

DIN 51506 VDL; ISO 6743-3 (ISO-L-DAA, ISO-L-DAB, ISO-L-DAC)

Артикула	Класс вязкости ISO	Фасовка
J126501	100	208л
J126504	100	20л (КАНИСТРА)



HERCULES LPG

Синтетическое компрессорное масло на основе полиалкиленгликолевых базовых масел (PAG). Используется в закрытых поршневых компрессорах, работающих на СПГ/метане, этане, СПГ/пропане/бутане, этилене, пропилене, бутadiене, аммиаке, винилхлориде и сухих инертных газах.

ISO 6743-3 (ISO-L-DAA, ISO-L-DAB, ISO-L-DAC)

Соответствует требованиям: Linde, Burckhardt Compression

Артикула	Класс вязкости ISO	Фасовка
J125001	150	208л
J125004	150	20л (КАНИСТРА)



HERCULES

Высококачественное компрессорное масло типа VDL с низкими потерями при испарении в соответствии со спецификацией DIN 51506. Обладает высокой стабильностью против перепадов температур и окисления, что обеспечивает низкую склонность к коксованию и превосходную стойкость к старению. В состав масла входят противоизносные присадки, не содержащие цинка. Они гарантируют превосходную защиту от износа и высокую фильтруемость. Вязкости ISO 46 и 68 подходят для роторных, винтовых и лопастных воздушных компрессоров. Вязкости ISO 68-100 можно использовать с любыми одно- и многоступенчатыми поршневыми компрессорами.

DIN 51506 VDL (температура сжатого воздуха 220°C); ISO 6743-3 (ISO-L-DAA, ISO-L-DAB, ISO-L-DAG, ISO-L-DAH)

Артикула	Класс вязкости ISO	Фасовка
J123001	32	208л
J123501	46	208л
J123504	46	20л (КАНИСТРА)
J124001	68	208л
J124004	68	20л (КАНИСТРА)
J124009	68	12 X 1л
J124501	100	208л
J124504	100	20л (КАНИСТРА)
J124513	100	208л



TURBINE

Высококачественное масло для турбокомпрессора, имеющее высокую стабильность против перепадов температур и окисления в тяжелых условиях эксплуатации. Соответствует требованиям, предъявляемым к маслам, используемым в современных паровых и газовых турбинах. Подходит для современных турбин, требующих повышенной стойкости масла к окислению в соответствии со спецификациями RPVOT и TOST. Характеризуется низким уровнем пенообразования, высокими деэмульгирующими свойствами и обеспечивает превосходную антикоррозионную защиту. Подходит для применения в промышленных и судовых турбинах. Также может применяться в циркуляционных и гидравлических системах, для которых требуется масло типа R&O.

DIN 51515 LTD; ISO 6743-5 (ISO-L-TGA, ISO-L-TSA); AGMA R&O; B.S. 489; MIL-L-17672D; Siemens TLV 9013 04

Артикул	Класс вязкости ISO	Фасовка
JI28001	32	208л
JI28004	32	20л (КАНИСТРА)
JI28501	46	208л
JI28504	46	20л (КАНИСТРА)
JI29001	68	208л
JI29004	68	20л (КАНИСТРА)
JI29501	100	208л
JI29504	100	20л (КАНИСТРА)



LEDA

Усовершенствованное масло для подшипников и циркуляционных систем. Разработано для эффективной работы различных гидравлических систем, не требующих защиты от износа. Содержит антикоррозионные и противопенные присадки, обладает превосходными деэмульгирующими свойствами. Подходит для смазывания подшипников, вакуумных насосов и промышленных редукторов, где требуется высокая термическая стабильность. Рекомендуется для подшипников скольжения и роликовых подшипников, а также для прямозубых, конических, косозубых и червячных передач, которые подвергаются небольшим нагрузкам.

DIN 51524 Часть 1 HL, 51517 Часть 1 CL; ISO 6743-4 (ISO-L-HL), 6743-6 (ISO-L-CKB)

Артикул	Класс вязкости ISO	Фасовка
JI08001	100	208л
JI08004	100	20л (КАНИСТРА)
JI08501	150	208л
JI08504	150	20л (КАНИСТРА)
JI09001	220	208л
JI09004	220	20л (КАНИСТРА)
JI09501	320	208л
JI09504	320	20л (КАНИСТРА)
JI10000	460	1000л
JI10001	460	208л



ROCK DRILL

Масло для тяжелых условий эксплуатации с противозадирными и адгезионными присадками. Предназначено для использования в пневматическом оборудовании. Охлаждает механизмы пневматических бурильных установок, работающих в условиях высокого давления/температур при карьерных разработках и проведении строительных работ.

ISO 6743-11

Артикул	Класс вязкости ISO	Фасовка
JI30001	46	208л
JI30004	46	20л (КАНИСТРА)
JI30504	68	20л (КАНИСТРА)
JI31001	100	208л
JI31004	100	20л (КАНИСТРА)



AXEL

Масло для тяжелонагруженных механизмов на основе минеральных масел высокой степени очистки с добавлением присадок, повышающих липкость смазочного материала и противоизносные свойства. Разработано специально для смазывания направляющих и профилей станков. Подходит для направляющих станков, работающих при высоком давлении и температурах. Масло вязкости ISO 68 может применяться в качестве гидравлической жидкости в других системах смазки.

DIN 51524 Часть 2 HLP; ISO 6743-13

Артикул	Класс вязкости ISO	Фасовка
JI33500	68	1000л
JI33501	68	208л
JI33504	68	20л (КАНИСТРА)
JI34001	220	208л
JI34004	220	20л (КАНИСТРА)
JI34101	320	208л



CERTIFIED
CYCLON QUALITY



SUPER LIFT

Специальное масло для гидравлических систем подъемных устройств. Обеспечивает плавную и надежную работу систем. Обладает хорошей деаэрацией. Рекомендуются для всех типов гидравлических подъемников.

DIN515 Часть 2 HLP

Артикул	Класс вязкости ISO	Фасовка
JI34501	46	208л
JI34504	46	20л (Канистра)
JI35004	68	20л (Канистра)



HTO THERMO

Масло с низкой вязкостью, содержащее антиокислительные присадки. Благодаря высокой удельной теплоемкости и теплопроводности, повышает коэффициент теплопередачи. Предназначено для использования в системах теплообмена, работающих при температуре от 10 °С до 320 °С. Используется в промышленных системах теплообмена закрытого типа, например, в перерабатывающей промышленности, химической отрасли, текстильном производстве и др. Также может использоваться при закалке стали.

ISO 6743-12

Артикул	Класс вязкости ISO	Фасовка
JI31500	—	1000л
JI31501	—	208л
JI31504	—	20л (Канистра)



MATRIX

Концентрированная смазочно-охлаждающая жидкость общего назначения, смешиваемая с водой. При смешивании с водой образуется молочно-белая эмульсия. Хранить в прохладном помещении. При смешивании необходимо добавлять масло в воду, а не наоборот. Подходит для разных видов станочной обработки стали и сплавов металлов, где требуется охлаждение. Коэффициент смешения с водой составляет 5%.

ISO 6743-7 (ISO-L-MAA)

Артикул	Класс вязкости ISO	Фасовка
JI32000	—	1000л
JI32001	—	208л
JI32004	—	20л (Канистра)



STEELCUT

Универсальное масло для станков. Создано на основе минерального масла высокой степени очистки и противозадирных присадок, не содержащих хлор. Подходит для фрезерной и токарной обработки, сверления глубоких отверстий в стальных сплавах и чугуна средней и высокой прочности.

ISO 6743-7 (ISO-L-MHD)

Артикул	Класс вязкости ISO	Фасовка
JI32501	—	208л
JI32504	—	20л (Канистра)



ALUCUT

Высококачественное универсальное режущее масло. Создано на основе минерального масла высокой степени очистки и современных не содержащих хлора противозадирных присадок с неактивной серой. Подходит для обработки металлов, например, нарезки зубьев, высокоскоростного зубофрезерования, резбошлифования, фрезерной обработки и хонингования. Используется с цветными металлами, например, медью и бронзой, а также со сталью низкой и средней прочности.

ISO 6743-7 (ISO-L-MHC)

Артикул	Класс вязкости ISO	Фасовка
JI33001	—	208л



METALFLUID

Специализированное масло с высокой вязкостью. Специально разработано для смазки литейных форм.

Артикул	Класс вязкости ISO	Фасовка
JI40000	—	1000л
JI40001	—	208л
JI40005	—	15л (КАНИСТРА)



COMET

Нафтенное масло для холодильного оборудования, соответствующее требованиям DIN 51503 KC/KA. Обладает высокой термической устойчивостью и хорошей вязкостью при низких температурах. Подходит для смазки компрессоров холодильного оборудования (поршневых или роторных), работающих на аммиаке или галогенированных углеводородах. Можно использовать со всеми типами хладагентов группы CFC (на основе соединений хлора, фтора и углерода), такими как R12, R22, R502.

DIN 51503 KAA, 51503 KA, 51503 KC; ISO 6743-3 (ISO-L-DRA); V.S. 2626/75
 Соответствует требованиям: Bock, Howden, York, Grasson, Carrier, Sabroe

Артикул	Класс вязкости ISO	Фасовка
JI38001	46	208л
JI38004	46	20л (КАНИСТРА)
JI38504	68	20л (КАНИСТРА)



COMET SYNPOE

Высококачественное, экологичное, полностью синтетическое масло для холодильного оборудования. Изготавливается на основе полиол-эстеровых базовых масел с добавлением пакета присадок для обеспечения превосходного смазывания деталей, защиты от износа и термической/химической стойкости. Идеально подходит для всех новых хладагентов типа HFC (на основе гидрофторуглерода), например, R134a, R404a, R407c, R410a/b и др. Подходит для домашнего или промышленного применения.

DIN 51503 KD; ISO 6743-3 (ISO-L-DRD)
 Соответствует требованиям: Bock, Howden, York, Grasson

Артикул	Класс вязкости ISO	Фасовка
JI39004	68	20л (КАНИСТРА)



CERTIFIED
CYCLON QUALITY



PREMIUM

Смазочный материал с высокой вязкостью, содержащий антиокислительные, антикоррозионные, противовспенивающие и антиобледенительные присадки. Они не допускают образования отложений и защищают металлические поверхности от коррозии и образования ржавчины. Подходит для смазывания различных механизмов, а также для заправки малонагруженных гидравлических и циркуляционных систем.

Артикул	Класс вязкости SAE	Фасовка
---------	--------------------	---------

J111501	10W	208л
J111504	10W	20л (КАНИСТРА)
J111508	10W	4 x 4л
J111509	10W	12 x 1л
J112001	30	208л
J112004	30	20л (КАНИСТРА)
J112008	30	4 x 4л
J112009	30	12 x 1л
J112504	40	20л (КАНИСТРА)
J112508	40	4 x 4л
J112509	40	12 x 1л



SILVER

Высококачественное не содержащее парафинов минеральное масло с высоким индексом вязкости. Не содержит присадок. Предназначено для смазки различных механизмов, в которых применяется обычное минеральное масло (без присадок). Подходит для обработки деревянных опалубок, используемых при заливке бетона.

Артикул	Класс вязкости SAE	Фасовка
---------	--------------------	---------

J110500	10	1000л
J110501	10	208л
J110504	10W	20л (КАНИСТРА)
J110506	10W	10л (КАНИСТРА)
J110508	10W	4 x 4л
J110509	10W	12 x 1л
J111000	30	1000л
J111001	30	208л
J111004	30	20л (КАНИСТРА)
J111006	30	10л (КАНИСТРА)
J111008	30	4 x 4л
J111009	30	12 x 1л
J111013	30	208л



ELECTRO

Неингибированное изоляционное масло, изготовленное из высококачественного нефтяного сырья. Обладает превосходными диэлектрическими свойствами и высокой стабильностью к окислению, обеспечивает эффективную теплопередачу. Обладает превосходными свойствами при низких температурах без добавления депрессантов. Подходит для использования в высоковольтных трансформаторах, распределительных устройствах и прочем электрооборудовании.

B.S. 148 Class I; IEC 296 Class I, 296 Class II, 60296 пед. 4 (2012)

Артикул	Класс вязкости SAE	Фасовка
---------	--------------------	---------

J135501	—	208л
J135504	—	20л (КАНИСТРА)



WHITE OIL (TECH.)

Парафиновое маловязкое масло высокой степени очистки без добавления красителей. Создано на основе минерального масла высокой степени очистки. Используется для смазывания деталей в текстильной промышленности, при производстве бумаги, а также для оборудования пищевой промышленности и в любых других отраслях, где требуется масло, не оставляющее пятен.

FDA CFR 178.3620b, CFR 178.3620c

Артикул	Класс вязкости ISO	Фасовка
J137501	15	208л
J137504	15	20л (КАНИСТРА)



WHITE OIL

Высококачественное фармацевтическое белое масло, изготовленное путем глубокой очистки парафинового масла. Парафиновые масла без запахов соответствуют самым строгим требованиям Фармакопеи в отношении чистоты. Предназначено для применения в медицинской, косметической и пищевой промышленности, а также в других отраслях, где требуется масло с высокой степенью очистки.

FDA CFR 178.3570 (NSF H1), CFR 172.878 (NSF H3), CFR 178.3620a; InS H1/3H
Соответствует требованиям: FUI XI; DAB 10; US Pharmacopeia XXX; NF XXV;
British Pharmacopeia (BP) 2005; European Pharmacopeia (Ph. Eur.) V Ed.

Артикул	Класс вязкости ISO	Фасовка
J136001	15	208л
J136004	15	20л (КАНИСТРА)
J136501	32	208л
J136504	32	20л (КАНИСТРА)
J137001	68	208л
J137004	68	20л (КАНИСТРА)



CERTIFIED
CYCLON QUALITY



INDUSTRIAL

GREASE

ПЛАСТИЧНЫЕ СМАЗКИ

Серии пластичных смазок «INNOVA» и «PREMIUS» производятся на сверхсовременных мощностях LPC, спроектированных и построенных совместно с компанией ABB Cellier Group. Новые мощности позволяют производить различные виды пластичных смазок, от стандартных до более сложных современных мыльных и/или синтетических смазок, отвечающих требованиям последних спецификаций и стандартов качества ведущих OEM-производителей и сертификационных органов по всему миру.

Пластичные смазки CYCLON, изготовленные в ЕС, обеспечивают высокую производительность и защиту вашего оборудования и машин.





INNOVA™



PREMUS™



INNOVA™ COMPLEX/MLB

Высококачественная комплексная смазка на основе литиевого мыла, усиленная противоизносными и противозадирными присадками и MoS₂ (сульфидом молибдена) для экстремальных условий эксплуатации (например, при наличии воды, пыли, грязи/шлама и высоких температур), которые требуют чрезвычайно высокого контроля износа и трения и водонепроницаемости. Рекомендуется для смазки подшипников и механизмов скольжения в условиях интенсивных нагрузок, в частности, в сталелитейной и горнодобывающей промышленности.

DIN 51825 KPF2N-20; ISO 6743/9 L-X-BDHB2

Артикула	Класс по NLGI	Фасовка
JG08031	2	БОЧКА 180кг
JG08036	2	15кг (ВЕДРО)



INNOVA™ COMPLEX

Высококачественная комплексная универсальная смазка на основе литиевого мыла с высокой стабильностью, усиленная противозадирными и противоизносными присадками. Подходит для подшипников с большой нагрузкой, уплотнений или механизмов, используемых во влажных или агрессивных рабочих средах при высоких температурах. Подходит для централизованных систем смазки, широко используемых в транспортных средствах с большой грузоподъемностью, в промышленности и судоходстве, поскольку обеспечивает высокую допустимую нагрузку и превосходную защиту от износа.

NLGI 1: DIN 51825 KP1N-30; ISO 6743/9 L-X-CDHB1

NLGI 2: DIN 51825 KP2N-30; ISO 6743/9 L-X-CDHB2;

Соответствует: Volvo STD 97720

Артикула	Класс по NLGI	Фасовка
JG07031	1	БОЧКА 180кг
JG07036	1	15кг (ВЕДРО)
JG07531	2	БОЧКА 180кг
JG07536	2	15кг (ВЕДРО)
JG07542	2	12 X 0,4кг



INNOVA™ COMPLEX/WTR

Высококачественная усиленная противозадирными присадками комплексная мыльная смазка на основе сульфоната кальция. Обладает превосходными антикоррозионными/антиокислительными свойствами для тяжелых условий эксплуатации (например, при интенсивных нагрузках, при наличии воды, пыли, грязи, в условиях высоких температур). Используется в качестве смазки подшипников и механизмов скольжения в сложных условиях, таких как непрерывное литье или прокатка в сталелитейной промышленности, а также «мокрых» или «сухих» деталей (сукноведущих валов) в бумажной промышленности, и как правило, для влажных и сухих морских и береговых условий.

DIN 51825 KP2P-20; ISO 6743/9 L-X-BEIB2

Артикула	Класс по NLGI	Фасовка
JG09031	2	БОЧКА 180кг
JG09036	2	15кг (ВЕДРО)



INNOVA™ COMPLEX/WTR 1.5

Высококачественная усиленная противозадирными присадками смазка на основе литиевого мыла и сульфоната кальция. Обладает превосходными антикоррозионными/антиокислительными свойствами для тяжелонагруженного промышленного оборудования (например, при интенсивных нагрузках, при наличии воды, пыли, грязи, в условиях высоких температур). Рекомендуется для использования в централизованных системах смазки в сложных процессах, таких как непрерывное литье и прокатка в сталелитейной промышленности, а также рекомендовано для «мокрых» или «сухих» деталей (сукноведущих валов) в бумажной промышленности.

DIN 51825 KP1/2N-20; ISO 6743/9 L-X-BDIB1/2

Артикула	Класс по NLGI	Фасовка
JG08531	1.5	БОЧКА 180кг
JG08536	1.5	15кг (ВЕДРО)
JG08542	1.5	12 X 0,4кг



INNOVA™ SYNCOMPLEX/TF

Высококачественная синтетическая смазка на основе литиевого мыла с добавлением политетрафторэтилена (Teflon®). Данная смазка обладает высокой стабильностью и высокой температурой каплепадения для сохранения вязкости при высоких рабочих температурах. Идеально подходит для смазки барабанов и подшипников дисковых тормозов (при высоких температурах), опорно-сцепных устройств, компонентов шасси, карданных соединений, поворотных пальцев, шаровых и роликовых подшипников, а также конвейеров в автомобильной промышленности. Подходит для промышленного применения в условиях высоких температур, где используются литиевые, комплексные литиевые и синтетические смазки с противозадирными присадками.

DIN 51825 KPHCF2P-25; ISO 6743/9 L-X-CEHB2

Артикула	Класс по NLGI	Фасовка
JG09536	2	15кг (ВЕДРО)
JG09542	2	12 X 0,4кг



CERTIFIED
CYCLON QUALITY



INNOVA™ SYN/LT

Синтетическая литиевая смазка с длительным интервалом замены, усиленная противозадирными присадками. Предназначена для применения в сложных условиях эксплуатации при низких температурах, применяется в шпинделях, контрольном оборудовании, небольших электродвигателях и робототехнике в условиях очень низких температур окружающей среды (например, в холодном северном климате или в горах) или на большой высоте (например, в авиации и авиационно-космической промышленности).

DIN 51825 KPHC1G-50; ISO 6743/9 L-X-EBHB1

Артикул	Класс по NLGI	Фасовка
JG10031	1	БОЧКА 180кг
JG10036	1	15кг (ВЕДРО)
JG10042	1	12 X 0,4кг



INNOVA™ CYBIO

Высококачественная биоразлагаемая универсальная синтетическая смазка, усиленная противозадирными присадками. Обладает превосходными антикоррозионными свойствами. Идеально подходит для применения в экологически уязвимых морских/промышленных зонах, а также в сельскохозяйственном и экскаваторном оборудовании. Обеспечивает превосходную смазку роликовых/скользящих подшипников, конвейерных и ведущих цепей, кабелей, стабилизаторов, подшипников направляющих лопаток водяных турбин и винтовых насосов, например, на заводах по очистке (сточных) вод.

DIN 51825 KPE2K-30; ISO 6743/9 L-X-CCIB2; OECD 301-B
Биоразлагаемость >60%; соответствует требованиям EPA 2013 VGP

Артикул	Класс по NLGI	Фасовка
JG14531	2	БОЧКА 180кг
JG14536	2	15кг(ВЕДРО)



INNOVA™ SYNCOMPLEX/FG-HT

Высокоэффективная комплексная синтетическая смазка с добавлением алюминия и политетрафторэтилена (Teflon®). Идеально подходит для применения при высоких температурах (выше 180°C) в пищевой промышленности, например, в конвейерных лентах и цепях, хлебопекарном и печном оборудовании, оборудовании для выпечки вафель, механизмах для растягивания пленки или в высокотемпературных вентиляторах и вакуумных насосах, а также в стекольной промышленности, в колесах печных вагонеток, шарнирах копировальных машин и оборудовании для сушки текстиля.

DIN 51825 KPHCF2P-50; ISO 6743/9 L-X-EHB2; NSF H1

Артикул	Класс по NLGI	Фасовка
JG11036	2	15кг (ВЕДРО)
JG11042	2	12 X 0,4кг



INNOVA™ SYNCOMPLEX/FG-LT

Полностью синтетическая безводная кальциевая смазка с длительным сроком службы, в состав которой входят противозадирные присадки. Специально разработана для смазки подшипников, скользящих механизмов и оборудования, работающего при очень низкой температуре в пищевой промышленности и производстве напитков, например, для морозильных камер, чиллеров, вентиляторов и холодильных компрессоров, контрольного оборудования холодильных камер, небольших электродвигателей и робототехники. Также подходит для применения в фармацевтической промышленности и производстве косметики и средств личной гигиены.

DIN 51825 KPHC1H-60; ISO 6743/9 L-X-ECHB1; NSF H1

Артикул	Класс по NLGI	Фасовка
JG11536	1	15кг (ВЕДРО)
JG11542	1	12 X 0,4кг



INNOVA™ COMPLEX/FG-GL

Высокоэффективная водонепроницаемая экологически чистая и нетоксичная смазка, в состав которой входят сульфат кальция, противозадирные и противоизносные присадки. Подходит для смазки подшипников, втулок и соединений всех видов оборудования для пищевой промышленности, например, пекарского оборудования, оборудования пищевой промышленности, ленточных подшипников, упаковочных машин, конвейерных подшипников, машин для разлива жидкостей, вспомогательного оборудования, тележек и др.

DIN 51825 KP2N-20; ISO 6743/9 L-X-BDHB2; NSF H1

Артикул	Класс по NLGI	Фасовка
JGI2036	2	15кг (ВЕДРО)
JGI2042	2	12 X 0,4кг



PREMUS™ MLB

Высококачественная смазка на основе литиевого мыла, усиленная противоизносными и противозадирными присадками и MoS₂ (сульфидом молибдена) для экстремальных условий эксплуатации (например, при наличии воды, пыли, шлама или грязи), которые требуют чрезвычайно высокого контроля износа и трения и водонепроницаемости. Рекомендуется для смазывания соединений подвески или рулевого шарнира, опорно-сцепных устройств, медленно вращающихся подшипников, открытых зубчатых передач, и т.д. на строительных площадках, местах проведения земляных работ и карьерных разработок.

DIN 51825 KP2K-25; ISO 6743/9 L-X-CCHB2

Артикул	Класс по NLGI	Фасовка
JG06531	2	БОЧКА 180кг
JG06536	2	15кг (ВЕДРО)



PREMUS™ GRF

Высококачественная смазка на основе литиевого мыла для тяжелых условий эксплуатации. Содержит противозадирные присадки и графит, обеспечивает превосходную термическую/механическую стабильность и сухую смазку (если смазочная основа удалена). Подходит для всех типов подшипников и механизмов, подвергаемых нагрузке (например, лопасти насоса, паролуловители) и работающих при высоких температурах и/или низких/высоких оборотах.

DIN 51825 KP2K-25; ISO 6743/9 L-X-CCEB2

Артикул	Класс по NLGI	Фасовка
JG06031	2	БОЧКА 180кг
JG06036	2	15Кг (ВЕДРО)



PREMUS™ LEP

Высококачественная универсальная смазка на основе литиевого мыла с однородной консистенцией, усиленная противозадирными и превосходными противоизносными свойствами и высокой термической/механической стабильностью. Подходит для всех типов подшипников скольжения и роликовых подшипников, подвергающихся нагрузкам. Используется в широком спектре механизмов автомобилей, внедорожной и сельскохозяйственной техники, применяется в промышленном, железнодорожном и судостроительном секторах.

NLGI 2: DIN 51825 KP2K-25; ISO 6743/9 L-X-CCHB2
NLGI 3: DIN 51825 KP3K-25; ISO 6743/9 L-X-CCHB3

Артикул	Класс по NLGI	Фасовка
JG05031	2	БОЧКА 180кг
JG05036	2	15кг (ВЕДРО)
JG05042	2	12 X 0,4кг
JG05531	3	БОЧКА 180кг
JG05536	3	15кг (ВЕДРО)



PREMUS™ AUTO

Высококачественная однородная консистентная смазка на основе литиевого мыла, усиленная противозадирными и превосходными противоизносными свойствами и высокой термической/механической стабильностью. Подходит для использования в централизованных системах смазки или для смазки шасси дорожных/внедорожных транспортных средств и оборудования, используемого в сельском хозяйстве, строительстве, промышленном и морском секторах.

DIN 51826 GP00H-20; ISO 6743/9 L-X-BBEB00

Артикул	Класс по NLGI	Фасовка
JG13536	00	15кг (ВЕДРО)
JG13538	00	4 X 4кг



PREMUS™ LI

Высококачественная универсальная литиевая смазка с однородной консистенцией. Обладает превосходными антикоррозионными свойствами и высокой термической/механической стабильностью. Подходит для всех типов подшипников скольжения и роликовых подшипников. Используется в широком спектре механизмов автомобилей, внедорожной и сельскохозяйственной техники. Применяется в промышленном, железнодорожном и судостроительном секторах.

NLGI 2: DIN 51825 K2K-25; ISO 6743/9 L-X-CCHA2
NLGI 3: DIN 51825 K3K-25; ISO 6743/9 L-X-CCHA3

Артикул	Класс по NLGI	Фасовка
JG04031	2	БОЧКА 180кг
JG04036	2	15кг (ВЕДРО)
JG04038	2	4 X 4кг
JG04531	3	БОЧКА 180кг
JG04536	3	15кг (ВЕДРО)
JG04538	3	4 X 4кг



CERTIFIED
CYCLON QUALITY



PREMUS™ COT

Специальная консистентная литиевая смазка зеленоватого/голубоватого цвета для смазывания хлопкоуборочных машин. В состав входят антикоррозийные присадки. Идеально подходит для работы при низких температурах.

DIN 51826 GP00H-20; ISO 6743/9 L-X-BBE00

Артикул	Класс по NLGI	Фасовка
JG03531	00	БОЧКА 180кг
JG03536	00	15кг (ВЕДРО)



PREMUS™ LI-CA

Высококачественная универсальная литиевая смазка с однородной консистенцией. Обладает превосходными антикоррозионными свойствами и высокой термической/механической стабильностью. Подходит для всех типов подшипников скольжения и роликовых подшипников. Используется в широком спектре механизмов автомобилей, внедорожной и сельскохозяйственной техники. Применяется в промышленном, железнодорожном и судостроительном секторах.

NLGI 1: DIN 51825 K1K-20; ISO 6743/9 L-X-BCEA1

NLGI 2: DIN 51825 K2K-20; ISO 6743/9 L-X-BCEA2

NLGI 3: DIN 51825 K3K-20; ISO 6743/9 L-X-BCEA3

Артикул	Класс по NLGI	Фасовка
JG01531	1	БОЧКА 180кг
JG01536	1	15кг (ВЕДРО)
JG01538	1	4 X 4кг
JG02031	2	БОЧКА 180кг
JG02036	2	15кг (ВЕДРО)
JG02038	2	4 X 4кг
JG02042	2	12 X 0,4кг
JG03031	3	БОЧКА 180кг
JG03036	3	15кг (ВЕДРО)
JG03038	3	4 X 4кг



PREMUS™ CY-WR/OG

Водостойкая «липкая» смазка для тяжелых условий эксплуатации. Обладает повышенной грузоподъемностью для использования в условиях влажной/мокрой среды. Используется для применения на тросах, направляющих, шасси кранов, открытых зубчатых передачах, нажимных колодках, винтах, гайках, шлицах, водяных насосах и др.

DIN 51502 OGF2E-20; ISO 6743/9 L-X-BBHA2

Артикул	Класс по NLGI	Фасовка
JG14031	2	БОЧКА 180кг
JG14036	2	15кг (ВЕДРО)



PREMUS™ CA

Водостойкая безводная вязкая смазка с высокой механической стабильностью, обладает превосходными антикоррозионными свойствами и высокой температурой каплепадения/максимальной рабочей температурой. Предназначена для использования в умеренных или тяжелых условиях эксплуатации (грязь, пыль, вода, морская вода). Применяется в промышленном секторе, автомобильной промышленности и судостроении.

NLGI 2: DIN 51825 K2E-20; ISO 6743/9 L-X-BBBA2

NLGI 3: DIN 51825 K3E-20; ISO 6743/9 L-X-BBBA3

Артикул	Класс по NLGI	Фасовка
JG00531	2	БОЧКА 180кг
JG00536	2	15кг (ВЕДРО)
JG00538	2	4 X 4кг
JG01031	3	БОЧКА 180кг
JG01036	3	15кг (ВЕДРО)
JG01038	3	4 X 4кг



PREMUS™ BNT

Специальная смазка на основе вязкого базового масла и неорганического загустителя (бентонитовый загуститель). Предназначена для циклического использования с высокими и низкими температурами, а также при постоянных высоких температурах (выше 150 °C). Рекомендуется для подшипников электродвигателей или вентиляционных систем с высокой рабочей температурой.

DIN 51825 K2P-20; ISO 6743/9 L-X-BEAA2

Артикул	Класс по NLGI	Фасовка
JG13031	2	БОЧКА 180кг
JG13036	2	15кг (ВЕДРО)

MARINE



СМАЗОЧНЫЕ МАТЕРИАЛЫ **ДЛЯ** СУДОВЫХ ДВИГАТЕЛЕЙ

Серия CYCLON MARINE для судовых двигателей удовлетворяет практически всем требованиям к смазочным материалам для судов. Моторные масла CYCLON MCL, SO и TPEO одобрены ведущими мировыми производителями судовых двигателей. Благодаря системе международного сотрудничества доставка судовых смазочных материалов осуществляется в любой порт мира.

Смазочные материалы CYCLON для судовых двигателей проходят строгий контроль техническими специалистами и специалистами лабораторий компании. На все смазки распространяются услуги послепродажного обслуживания ID Lube Check®.

**Смазочные материалы для судовых
двигателей, изготовленные в ЕС,
удовлетворяют все требования современного
флота**







NAUTILUS LS

Высококачественное моторное масло (SAE50, BN40). Разработано для двухтактных двигателей, работающих на тяжелом дизельном топливе с низким содержанием серы. Специально разработано для защиты уплотняющего поршневого кольца и цилиндра от износа. Не оставляет отложений. Оптимизировано для топлива с низким содержанием серы (до 1,5% от массы топлива).

MAN ES (NOL), WinGD (NOL)

Артикул	Класс вязкости SAE	Фасовка
JS00500	50	1000л
JS00501	50	208л
JS00513	50	208л



NAUTILUS HEAVY XT

Высококачественное высокощелочное моторное масло (общее щелочное число: 100), разработанное с использованием передовых технологий. Предназначено для двухтактных низкооборотных судовых двигателей, работающих на остаточном топливе. Обеспечивает эффективную нейтрализацию кислот и защиту судна. Подходит для смазки крейцкопфных дизельных двигателей новой конструкции (очень длинный ход поршня), работающих с медленными испарением и сжигающих остаточное топливо с высоким содержанием серы (до 3,0%).

MAN ES (NOL), WinGD (NOL), Mitsubishi

Артикул	Класс вязкости SAE	Фасовка
JS01000	50	1000л
JS01013	50	208л



NAUTILUS HEAVY

Высококачественное высокощелочное моторное масло (общее щелочное число: 70). Разработано для низкооборотных крейцкопфных дизельных двигателей, работающих на остаточном топливе. Благодаря превосходным моющим и диспергирующим свойствам данное масло эффективно нейтрализует кислоты и обеспечивает надежную защиту судна. Превосходит требования MDT, WÄRTSILÄ(SULTZER) для двухтактных низкооборотных дизельных двигателей, работающих при больших нагрузках. Подходит для двигателей, работающих на остаточном топливе, с содержанием серы не более 2,0%.

MAN ES (NOL), WinGD (NOL), Mitsubishi

Артикул	Класс вязкости SAE	Фасовка
JS01500	50	1000л
JS01501	50	208л
JS01513	50	208л



NAUTILUS VLS/25

Высококачественное моторное масло для двухтактных судовых двигателей, работающих на дистиллятном топливе с ультранизким содержанием серы и/или на СПГ, метаноле, этане или СНГ. Разработано для судовых двигателей большой мощности, работающих в зонах контроля выбросов (ECA). Такие двигатели работают на топливе с очень низким содержанием серы (до 0,1% после 1 января 2015 г. в ECA). Рекомендуется использовать для двухтактных судовых двигателей, для которых требуется топливо с содержанием серы до 0,5 % (за пределами ECA).

MAN ES, WinGD

Артикул	Класс вязкости SAE	Фасовка
JS02513	50	208л



CERTIFIED
CYCLON QUALITY



ARMOR MEDIUM

Системное масло для судовых крейскопфных дизельных двигателей с достаточной щелочностью для нейтрализации любых сильных кислот, которые могут попасть в картер при сгорании топлива. Обладает повышенной несущей способностью для снижения износа высоконагруженных подшипников. Рекомендуется для использования в качестве системного масла мощных крейскопфных дизельных двигателей, а также для охлаждения поршней. Может использоваться в небольших тронковых двигателях, содержание серы в топливе которых не превышает 0,5%.

MAN ES (NOL), WinGD (NOL), Mitsubishi, Kernel

Соответствует требованиям: API CC

Артикул Класс вязкости SAE Фасовка

Артикул	Класс вязкости SAE	Фасовка
JS03000	30	1000л
JS03001	30	208л
JS03013	30	208л



POSEIDON DT

Масло для дизельных двигателей с высокими эксплуатационными характеристиками. Разработано для использования в тронковых двигателях, работающих на дистиллятном топливе с низким содержанием серы. Масла серии DT предназначены для смазки цилиндров и подшипников различных типов средне- и высокооборотных дизельных двигателей, работающих на дистиллятном топливе или легких топливных смесях.

MAN ES, Wärtsilä

Соответствует требованиям: API CF

Артикул Класс вязкости SAE Фасовка

Артикул	Класс вязкости SAE	Фасовка
JS06500	30	1000л
JS06513	30	208л
JS07000	40	1000л
JS07001	40	208л
JS07013	40	208л



POSEIDON SX

Высококачественное масло для дизельных судовых двигателей. Разработано для среднеоборотных тронковых двигателей. Обеспечивает превосходную защиту от износа, чистоту и стабильность работы двигателей, использующих дистиллятное топливо. Поддерживает эффективность работы двигателя. Предназначено для использования в среднеоборотных двигателях, работающих при высоких нагрузках на дистиллятном топливе с содержанием серы до 2%. Также может применяться в судовых редукторах, если не требуются специальные масла.

MANES, Wärtsilä

Соответствует требованиям: API CF

Артикул Класс вязкости SAE Фасовка

Артикул	Класс вязкости SAE	Фасовка
JS07500	30	1000л
JS07501	30	208л
JS07513	30	208л
JS08001	40	208л
JS08013	40	208л



POSEIDON TN

Высококачественное масло для дизельных судовых двигателей. Разработано для среднеоборотных тронковых двигателей. Обеспечивает превосходную защиту от износа, чистоту и стабильность работы двигателей, использующих дистиллятное топливо. Поддерживает эффективность работы двигателя. Предназначено для использования в среднеоборотных двигателях, работающих при высоких нагрузках на дистиллятном топливе с содержанием серы до 2%. Также может применяться в судовых редукторах, если не требуются специальные масла.

MANES, Wärtsilä

Соответствует требованиям: API CF

Артикул Класс вязкости SAE Фасовка

Артикул	Класс вязкости SAE	Фасовка
JS08500	30	1000л
JS08513	30	208л
JS09013	40	208л



POSEIDON HT/20

Высококачественное масло для тронковых двигателей, специально разработанное для среднеоборотных двигателей, работающих на топливе с содержанием серы 0,50-0,10% и на СПГ. В состав входят современные универсальные присадки, поэтому масло подходит для двигателей, работающих на остаточном, смешанном и дистиллятном топливе, соответствующем требованиям IMO. Также подходит для двухтопливных двигателей, работающих на природном газе переменного состава. Предназначено для главных двигателей, вспомогательного оборудования или некоторых генераторов (работающих преимущественно при неполной нагрузке) в морских и сухопутных условиях. Может использоваться с топливом, содержащим до 2% серы. Также подходит для редукторов и использования на некоторых судах в соответствии с рекомендациями OEM-производителей.

MAN ES (NOL), Wartsila, Rolls-Royce, Yanmar, Daihatsu, MaK, Hyundai HIMSSEN

Соответствует требованиям: **API CF**

ПРОДУКТ	АртикуЛ	Класс вязкости SAE	Фасовка
---------	---------	--------------------	---------

HT/4020	JS30500	40	1000л
HT/4020	JS30501	40	208л
HT/3020	JS31000	30	1000л
HT/3020	JS31001	30	208л



POSEIDON HT

Специальная картерная смазка для высоконагруженных среднеоборотных дизельных двигателей, работающих на тяжелом топливе. Ее высокие очищающие свойства обеспечивают превосходную очистку двигателя, тем самым защищая его наиболее важные компоненты от износа. Использование данной смазки позволяет легко отделить загрязнения в центробежных сепараторах. Смазка серии HT подходит для использования в среднеоборотных дизельных судовых двигателях или в сфере производства электроэнергетики, где используется топливо с более высоким содержанием серы. Подходит для использования в среднеоборотных высоконагруженных дизельных двигателях с турбонаддувом с самыми строгими требованиями.

MAN ES (NOL), Wartsila (NOL), Rolls-Royce, Yanmar, Daihatsu, MaK, Hyundai HIMSSEN

Соответствует требованиям: **API CF**

ПРОДУКТ	АртикуЛ	Класс вязкости SAE	Фасовка
---------	---------	--------------------	---------

HT/3030	JS03500	30	1000л
HT/3030	JS03501	30	208л
HT/3030	JS03513	30	208л
HT/4030	JS04013	40	208л
HT/4040	JS04513	40	208л
HT/4050	JS05001	40	208л



CYBIO-STETUB

Экологически чистый смазочный материал, разработанный на основе тщательно отобранных сложных эфиров и высокоэффективных присадок. Обеспечивает оптимальное смазывание (как в чистом виде, так и в форме эмульсии) дейдвудных устройств и стабилизаторов в экологически уязвимых зонах, где возможны потеря жидкости или попадание воды. Поскольку данный смазочный материал является биоразлагаемым, он определяется как «экологически чистая жидкость» в соответствии с US EPA 2013 VGP. Соответствует строгим требованиям большинства крупных производителей кормовых ограждений воздушной подушки.

US EPA VGP (2013)

Соответствует требованиям: **Критерии Ecolable EC**

АртикуЛ	Класс вязкости SAE	Фасовка
---------	--------------------	---------

JS05501	100	208л
JS06001	150	208л



CERTIFIED
CYCLON QUALITY



MARINE



LPC S.A – это промышленно-торговая корпорация, участник группы компаний Motor Oil Hellas Group и один из первопроходцев в сфере смазочных материалов. Компания занимается производством базовых масел, а также производством и продажей комплексных смазочных материалов.

Основные продукты компании – базовые масла LPC и смазочные материалы CYCLON, представленные на международном рынке в более чем 30 странах.

Компания LPC S.A широко известна благодаря высокому качеству используемых производственных технологий и новым методам производства, а также благодаря профессионализму и последовательности при ведении дел.



Главной целью компании LPC является удовлетворение требований заказчиков благодаря использованию быстро растущей сети продаж и предоставлению первоклассной продукции и высокого уровня обслуживания клиентов по всему миру.

На территории Российской Федерации, Республики Беларусь, Республики Казахстан и Киргизской Республики официальным эксклюзивным представителем смазочных материалов CYCLON является ООО "БиК Трейдинг"







Официальный представитель CYCLON

ООО "Бик Трейдинг"

info@cyclonlub.ru

www.cyclonlub.ru